



HUMMINBIRD
LISTINO AL PUBBLICO
GENNAIO 2024



KD S.r.l. info@kditaly.com www.kditaly.com/fishing

BENVENUTI NEL ONE-BOAT NETWORK.

Noi di Humminbird, Minn Kota e Cannon non abbiamo in comune solo un indirizzo. In comune abbiamo la stessa passione per la pesca e un unico obiettivo: costruire dispositivi che ti facciano trascorrere al meglio il tuo tempo libero. Per questo abbiamo creato ONE-BOAT NETWORK: i più avanzati strumenti per la pesca diventano ancora più efficaci facendoli lavorare insieme. Il nostro team è costantemente impegnato nella ricerca affinché i nostri prodotti possano comunicare tra di loro offrendo più potenzialità, capacità e prestazioni.



 **HUMMINBIRD.**



**ONE-BOAT
NETWORK®**



NAVIGAZIONE AUTOMATICA
Concentrati sulla pesca e lascia al tuo Humminbird fare il resto. Seleziona una batimetrica dal fishfinder e premi follow. Il tuo motore Minn Kota seguirà in automatico il contorno della batimetrica selezionata.



CONTROLLO DEL MOTORE
Direttamente dal tuo fishfinder Humminbird puoi controllare il tuo motore Minn Kota per direzionare la barca, inserire l'ancoraggio Spot-Lock o addirittura mettere in acqua o tirare su il tuo Minn Kota.



ANCORAGGIO ACQUE BASSE

I modelli Humminbird con Bluetooth possono comunicare senza fili con i sistemi di ancoraggio per acque basse Talon e Raptor.

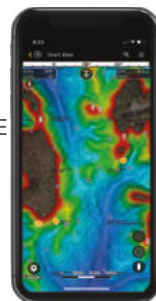


TRAINA DI PRECISIONE

Puoi controllare fino a 4 affondatori Cannon dal tuo display Humminbird regolandone la profondità singolarmente o tutti insieme.

CONTROLLO DA SMARTPHONE

Accedi al tuo Humminbird o Minn Kota dal cellulare e regola le funzionalità. Con l'App One-Boat Network puoi ora aggiornare il software, effettuare controlli tecnici e altro ancora.

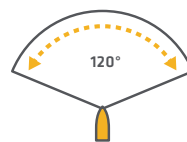


HUMMINBIRD

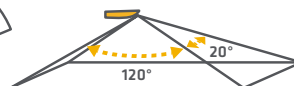
MEGA **LIVE** IMAGING

REALITY TV.

E' il momento dello show. Abbiamo ampliato le prestazioni della nostra tecnologia MEGA Imaging con l'introduzione di MEGA Live Imaging. Questa tecnologia sonar offre la chiarezza di MEGA Imaging in azione dal vivo, così potrai vedere i pesci e il resto del mondo sottomarino con dettagli incredibili, osservando anche le tue prede mentre si avvicinano all'esca. Le visualizzazioni MEGA Live Imaging sono fornite da un trasduttore opzionale compatibile con tutti i modelli APEX, SOLIX e HELIX selezionati.



Edge-to-Edge
MEGA Imaging Clarity



OPTIMAL BEAM WIDTH
to Maximize Fishability



MODELLI COMPATIBILI

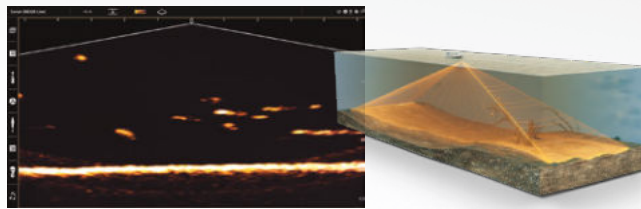
- » APEX (tutti i modelli)
- » SOLIX (tutti i modelli)
- » HELIX 7-15 G4N (MEGA Imaging)
- » HELIX 9-12 G3N (MEGA Imaging)



TRE MODALITA' DI VISUALIZZAZIONE

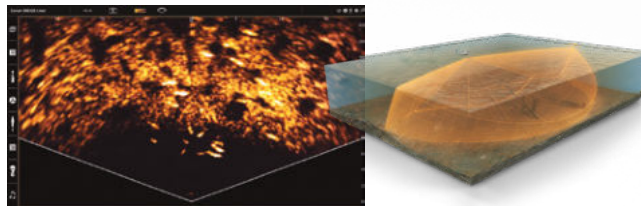
DOWN MODE

L'angolo del trasduttore è ideale per vedere immagini dettagliate della struttura e dei pesci sotto l'imbarcazione, consentendoti di calare facilmente una lenza.



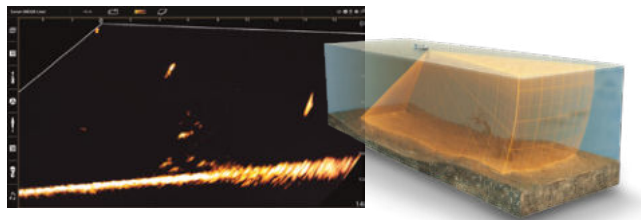
FORWARD MODE

La visione Forward Mode è perfetta per mostrarti cosa c'è davanti alla tua barca in modo chiaro e dettagliato.



LANDSCAPE MODE

Perfetto per raccogliere informazioni in acque poco profonde, questo angolo del trasduttore sfrutta appieno il display widescreen per mostrarti cosa c'è davanti e intorno alla tua barca.



OPZIONI DI MONTAGGIO

Puoi montare il trasduttore MEGA Live direttamente sul gambo del tuo motore Minn Kota. Oppure per un controllo completamente indipendente, passa a MEGA Live TargetLock (vedi pagine successive), con una serie di funzionalità automatiche. Infine puoi scegliere il nuovo MEGA Live Universal per un'opzione di montaggio senza motore Minn Kota e con un controllo manuale della direzione.

MEGA LIVE



MEGA LIVE TARGETLOCK

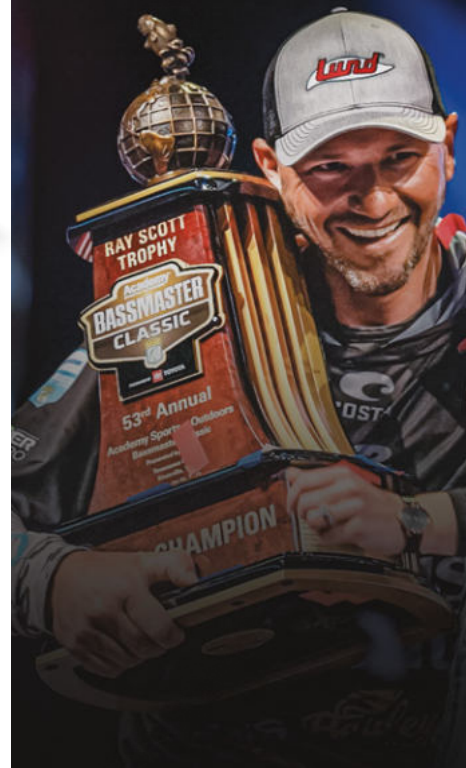


MEGA LIVE UNIVERSAL



LIVE
SEGUI IL
CAMPIONE

Dopo aver vinto il Bassmaster Classic 2023, Jeff Gustafson ha elogiato MEGA Live Imaging come una delle sue chiavi per la vittoria.



Codice KD	Cat.	Descrizione	Listino IVA inclusa
JH-MLIVE	JHBX	Trasduttore MEGA LIVE	€ 1.315,00
JH-710309	JHBX	Trasduttore MEGA LIVE e kit UNIVERSAL	€ 2.090,00
JH-MLIVETL	JHBX	Trasduttore MEGA LIVE e kit TARGET LOCK	€ 2.845,00
JH-MLIVETLUP	JHBX	Kit TARGET LOCK	€ 1.530,00
JH-411840-1	JHBX	Comando a distanza per MEGA LIVE TARGET LOCK	€ 145,00
JH-740211-1	JHBX	Kit Dual Mount per MEGA LIVE TARGET LOCK e MEGA 360	€ 295,00



HUMMINBIRD

MEGA **LIVE** IMAGING TARGETLOCK



TARGET AGGANCIATO. PESCE IN CANNA.

A differenza di qualsiasi sistema di montaggio per trasduttore, MEGA Live Imaging TargetLock si blocca sul tuo target con la semplice pressione di un tasto, anche mentre l'imbarcazione è in movimento o è ancorata con Minn Kota Spot-Lock. TargetLock si muove automaticamente ed in modo indipendente sia dal motore che dai movimenti della barca, tenendo il trasduttore sempre puntato sul tuo spot di pesca. Sbalorditivo !!!

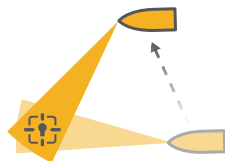


PUNTA L'ECOSCANDAGLIO SUL TARGET E CONCENTRATI SOLO SULLA PESCA.



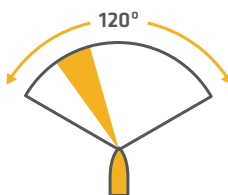
TARGETLOCK

Punta il trasduttore MEGA Live sul target: con TargetLock rimarrà puntato indipendentemente dai movimenti della barca o del motore Minn Kota.



MEGA LIVE

Ottieni una visione in tempo reale a 120° indipendente dai movimenti del motore MinnKota.



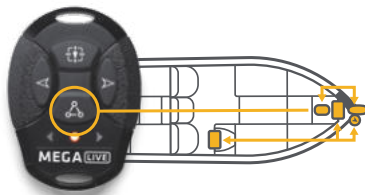
MINNKOTA

Controlla sia il trasduttore MEGA Live che il motore MinnKota Ultrex tramite la pedaliera.



ONE-BOAT NETWORK

Questo tasto programmabile può attivare MEGA Live Sweep Mode, Minn Kota Steer, o inserire un waypoint sul tuo Humminbird.



TARGETLOCK
IN AZIONE



MODELLI COMPATIBILI

- » APEX (tutti i modelli)
- » SOLIX (tutti i modelli)
- » HELIX 7-15 G4 (MEGA Imaging)
- » HELIX 9-12 G3 (MEGA Imaging)
- » Minn Kota Ultrex (45", 52", 60")



MEGA LIVE TARGETLOCK



MEGA 360 IMAGING

Queste due tecnologie Humminbird possono essere usate in contemporanea. Per il montaggio utilizza il kit Dual Mont per Ultrex.



HUMMINBIRD

MEGA 360 IMAGING

ENTRA NEL CERCHIO DELLA VERITA'.

Circondati di dettagli. MEGA 360 Imaging spazia fino a 38 metri in ogni direzione intorno alla tua barca per fornire le immagini più chiare che tu abbia mai visto delle strutture, del fondale e dei pesci, anche mentre sei fermo. Ciò significa lanci più accurati e più efficaci ... a tutto tondo.

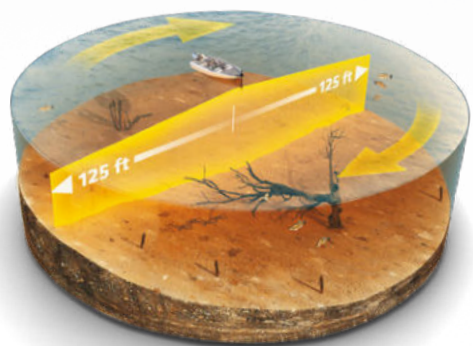


MODELLI COMPATIBILI

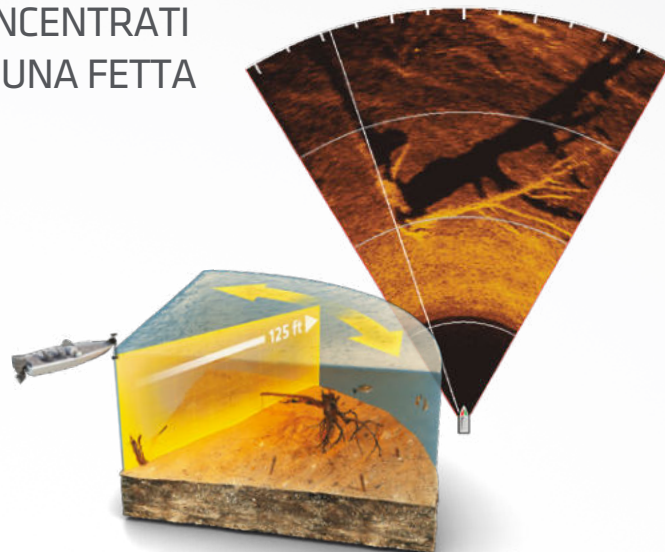
- » APEX (tutti i modelli)
- » SOLIX (G2/G3)
- » HELIX 8-15 G4N (MEGA Imaging+)
- » HELIX 8-12 G3N (MEGA Imaging+)



DETTAGLI A 360 GRADI



CONCENTRATI SU UNA FETTA



OPZIONI DI MONTAGGIO

Puoi montare il trasduttore MEGA 360 Imaging direttamente sul Minn Kota Ultrex o tramite il kit UNIVERSAL con staffa oppure puoi anche acquistare il MEGA 360 Imaging - No Mount e adattarlo alle tue esigenze di montaggio.



MEGA 360 -
ULTREX



MEGA 360 -
UNIVERSAL



MEGA 360 -
NO MOUNT

Codice KD	Cat.	Descrizione	Listino IVA inclusa
JH-M360U	JHBX	Trasduttore MEGA 360 Imaging (kit montaggio per Ultrex)	€ 1.450,00
JH-411390-1	JHBX	Trasduttore MEGA 360 50" Universal (include staffe di montaggio)	€ 1.845,00
JH-411580-1	JHBX	Trasduttore MEGA 360 50" Universal NM (senza staffe di montaggio)	€ 1.300,00



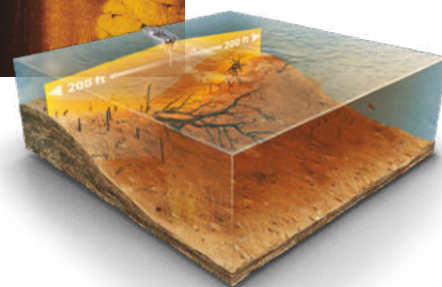
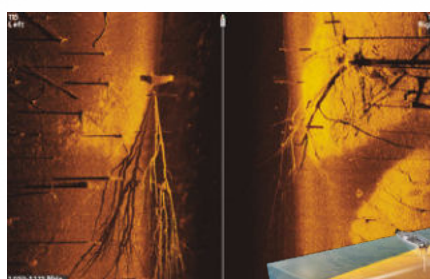
HUMMINBIRD

MEGA IMAGING

DETTAGLI MAI VISTI.

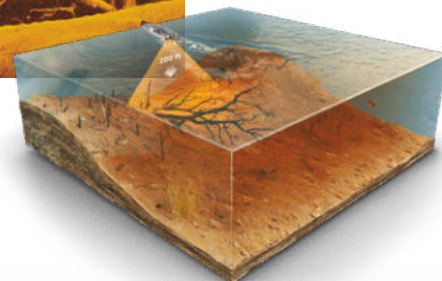
MEGA SIDE IMAGING®

Humminbird Side Imaging utilizza un fascio ultrasottile per acquisire una "istantanea sonar" dell'area a sinistra e a destra della tua posizione. L'immagine viene quindi aggiunta alle immagini scattate immediatamente prima e dopo per creare una vista incredibilmente dettagliata del fondale. La parte centrale scura dello schermo rappresenta la colonna d'acqua sotto la tua barca. Le parti più chiare all'estrema sinistra e destra dello schermo mostrano il fondale a sinistra e a destra della tua barca. Tieni presente che Side Imaging visualizza l'acqua e il terreno il fondale ed i pesci su cui la tua barca è appena passata. Ogni struttura apparirà come una forma luminosa con un'"ombra" scura adiacente. Generalmente, le ombre lunghe indicano che l'oggetto è alto e le ombre piccole indicano qualcosa di basso.



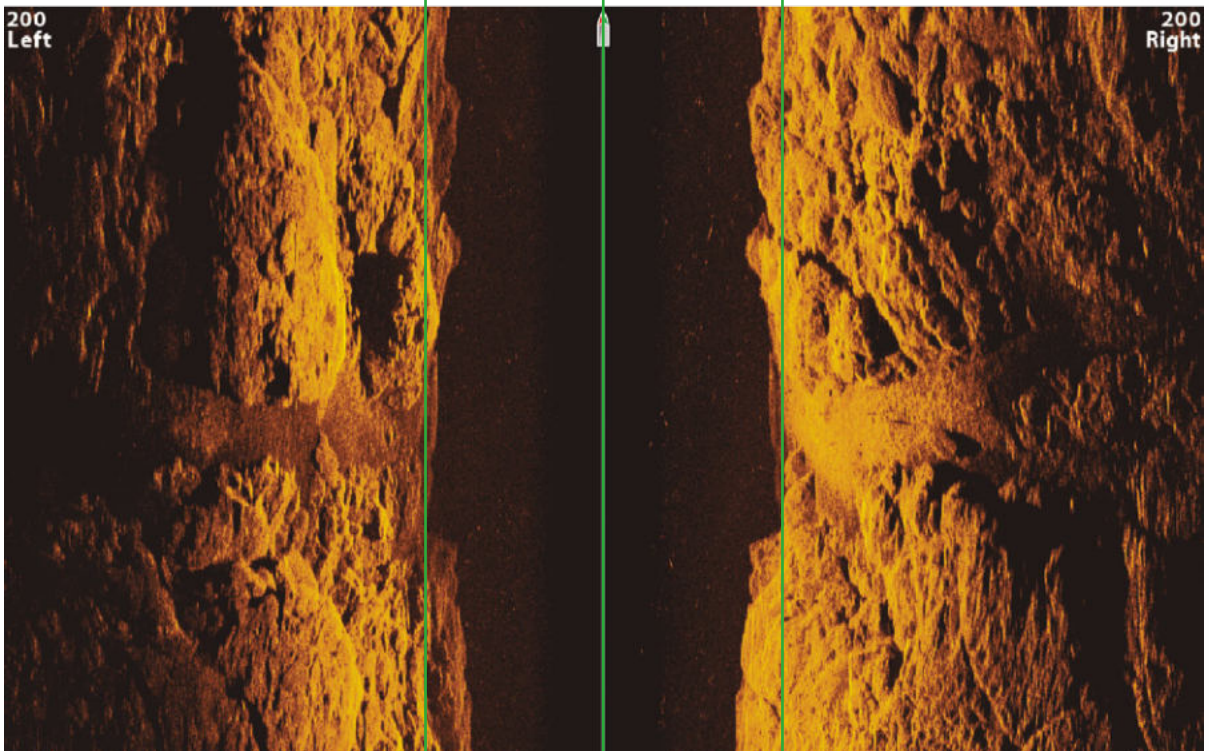
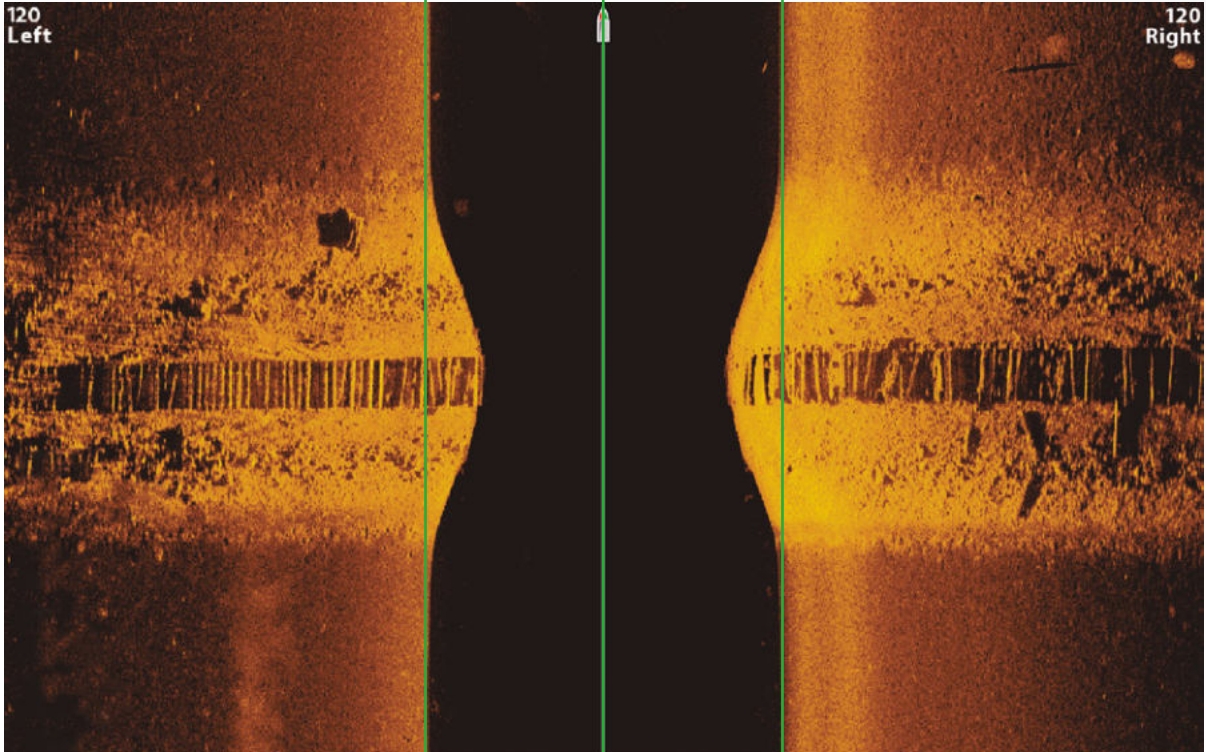
MEGA DOWN IMAGING®

Come MEGA Side Imaging, Humminbird Down Imaging utilizza un sottilissimo fascio ad alta frequenza per creare immagini realistiche di strutture, vegetazione e pesci. Ma a differenza del MEGA Side Imaging, i ritorni del Down Imaging sono orientati in modo identico ai tradizionali ritorni del sonar rivolti verso il basso.





PIEGA LA PAGINA COME INDICATO PER CAPIRE COME FUNZIONA SIDE IMAGING

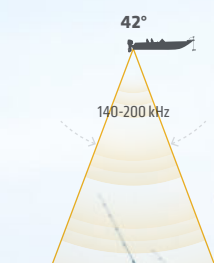


HUMMINBIRD

DUAL SPECTRUM

LA RICERCA INIZIA CON IL MIGLIOR TRASDUTTORE.

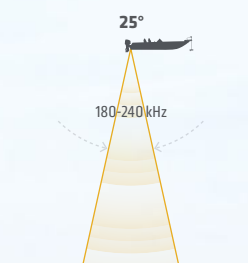
Non lasciarti ingannare da belle immagini. Il nostro trasduttore CHIRP Low Q è il vero campione. Utilizzando una maggiore copertura per rilevare pesci, strutture e fondale, questo cavallo di battaglia rende possibili archi di pesce altamente definiti e una chiara separazione dei bersagli grazie al sonar CHIRP a doppio spettro. Centimetro per centimetro, impulso per impulso, è il miglior sonar della sua categoria. Nessun dubbio. Disponibile sui modelli APEX, SOLIX e alcuni HELIX.



WIDE MODE

Massima Copertura

Cerca in lungo e in largo. Scegli la modalità Wide per il vertical jigging, in acque poco profonde o quando desideri semplicemente avere una visione più ampia del mondo sottostante.



NARROW MODE

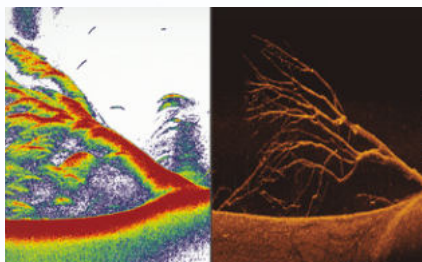
Massimo Dettaglio

Concentrati sulle piccole cose che fanno una grande differenza. La modalità Narrow ti consente di prendere di mira singoli pesci, o separare i pesci dalla struttura e dal fondo con precisione laser.

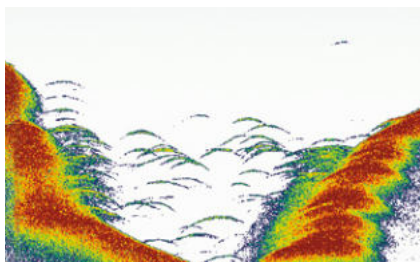


CHIRP

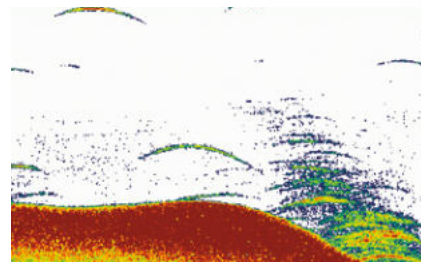
FORTI RITORNI
SENZA DISTURBI



SUPERIORE SEPARAZIONE
DEI TARGET



ARCHI DEI PESCI
CHIARAMENTE DEFINITI



DOPPIO CANALE SONAR

La serie APEX è in grado di offrire un doppio canale sonar per supportare anche trasduttori Airmar. In questo modo oltre alle tecnologie Humminbird al top come MEGA Side Imaging+, MEGA Down Imaging+ e CHIRP Dual Spectrum, potrai avere un canale dedicato fino a 2kW con ID trasduttore per una configurazione semplice e veloce.





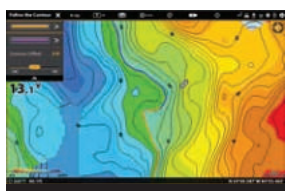
HUMMINBIRD

AUTOCHART

Crea una mappa super-dettagliata dei tuoi spot di pesca preferiti grazie alla funzione Humminbird AutoChart LIVE inclusa in tutti i nuovi modelli APEX, SOLIX e HELIX con GPS. Mappa il fondale mentre peschi, con otto ore di registrazione incluse. Una volta che la tua mappa è attiva, potrai visualizzare anche il tipo di vegetazione e la durezza del fondale o utilizzarla per seguire una batimetria tramite i-Pilot Link. Il futuro della cartografia digitale per la pesca è arrivato. Sali a bordo.

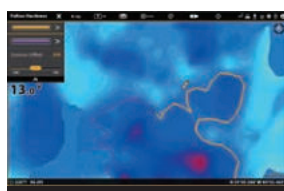
MEMORIZZA E CONDIVIDI

Gli ecoscandagli Humminbird con AutoChart Live hanno una memoria di otto ore inclusa. Per avere anni di memorizzazione puoi acquistare una cartuccia SD AutoChart ZeroLine. Potrai così anche esportare i dati e condividerli con gli amici.



BATIMETRICHE

AutoChart LIVE disegna una mappa della tua zona di pesca con le linee batimetriche ed un'etichetta che ne identifica la profondità.



DUREZZA FONDALE

AutoChart LIVE è in grado di indicare anche la consistenza del fondale.



ERBAI

AutoChart LIVE è in grado di identificare e di mappare anche gli erbai o altri tipi di vegetazione.

Codice KD	Cat.	Descrizione	Listino IVA inclusa
JH-600033-1M	JHC	Cartuccia SD AutoChart ZeroLine Europa	€ 131,00
JH-600032-1M	JHC	Software AutoChart PRO PC Europa	€ 327,00

CARTOGRAFIA

Tutti i modelli Humminbird con GPS hanno una cartografia di base incorporata e sono compatibili con le carte opzionali Navionics.

La cartografia Navionics+ fornisce mappe nautiche per la navigazione in mare e in acque interne, con fiumi, insenature e oltre 42.000 laghi di tutto il mondo. Scegli tra aree di copertura ampie (Large : Mediterranean & Black Sea / ecc.) o formati di carte più piccoli (Regular : Mediterranean Sea Central & West / Italy, Adriatic Sea / Aegean Sea, Sea of Marmara / ecc.).

Oppure (per tutti i modelli Humminbird da 7" in su) potrai anche optare per le carte Navionics Platinum+, con funzionalità aggiuntive come foto aeree e visualizzazione 3D.



Codice KD	Cat.	Descrizione	Listino IVA inclusa
N-010-13220-00	NB	Carta Navionics+ SD/MSD - REGULAR	€ 159,99
N-010-13224-00	NB	Carta Navionics+ SD/MSD - LARGE	€ 249,99
XXX	NB	Carta Navionics Platinum+ SD/MSD - REGULAR	€ 249,99
XXX	NB	Carta Navionics Platinum+ SD/MSD - LARGE	€ 349,99

GUIDA ALLA SCELTA

Questa guida ti aiuterà nella scelta del prodotto Humminbird più adatto alle tue esigenze di pesca, al tuo tipo di barca ed al tuo budget. Per maggiori informazioni contatta il tuo Dealer di fiducia.



FUNZIONI INCLUDE

	Modello	Display	Codice	Touch Screen	Wi-Fi	Bluetooth	Ethernet Networking	Dual Port Ethernet	Dual Channel CHIRP Sonar	NMEA 2000®	HDMI In/Out	GPS	Basemap & AutoChart® Live	
APEX NETWORKING 	MEGA SI MODELS	APEX 19 · MSI+ Chartplotter	18.5" Full HD 1920x1080	411240-1	✓	✓	✓	✓	✓	✓	✓	✓	✓	
		APEX 19 · MSI+ Chartplotter (CHO)	18.5" Full HD 1920x1080	411240-1CHO										
		APEX 16 · MSI+ Chartplotter	15.6" Full HD 1920x1080	411500-1	✓	✓	✓	✓	✓	✓	✓	✓	✓	✓
		APEX 16 · MSI+ Chartplotter (CHO)	15.6" Full HD 1920x1080	411500-1CHO										
		APEX 13 · MSI+ Chartplotter	13.3" Full HD 1920x1080	411470-1	✓	✓	✓	✓	✓	✓	✓	✓	✓	✓
		APEX 13 · MSI+ Chartplotter (CHO)	13.3" Full HD 1920x1080	411470-1CHO										
SOLIX NETWORKING 	MEGA SI MODELS	SOLIX 15 · MEGA SI+ GPS G3	15.4" HD 1280x800	411570-1	✓	✓	✓	✓				✓	✓	
		SOLIX 15 · MEGA SI+ GPS G3 (CHO)	15.4" HD 1280x800	411570-1CHO										
		SOLIX 12 · MEGA SI+ GPS G3	12.1" HD 1280x800	411550-1	✓	✓	✓	✓	✓				✓	✓
		SOLIX 12 · MEGA SI+ GPS G3 (CHO)	12.1" HD 1280x800	411550-1CHO										
		SOLIX 10 · MEGA SI+ GPS G3	10.1" HD 1280x800	411530-1	✓	✓	✓	✓	✓				✓	✓
		SOLIX 10 · MEGA SI+ GPS G3 (CHO)	10.1" HD 1280x800	411530-1CHO										
HELIX NETWORKING 	MEGA SI MODELS	HELIX 15 · MEGA SI+ GPS G4N	15.1" HD 1280x800	411320-1										
		HELIX 15 · MEGA SI+ GPS G4N (CHO)	15.1" HD 1280x800	411320-1CHO										
		HELIX 12 · MEGA SI+ GPS G4N	12.1" HD 1280x800	411450-1										
		HELIX 12 · MEGA SI+ GPS G4N (CHO)	12.1" HD 1280x800	411450-1CHO										
		HELIX 10 · MEGA SI+ GPS G4N	10.1" HD 1024x600	411420-1	✓	✓	✓						✓	✓
		HELIX 10 · MEGA SI+ GPS G4N (CHO)	10.1" HD 1024x600	411420-1CHO										
		HELIX 9 · MEGA SI+ GPS G4N	9" HD 1024x600	411380-1										
		HELIX 9 · MEGA SI+ GPS G4N (CHO)	9" HD 1024x600	411380-1CHO										
		HELIX 8 · MEGA SI+ GPS G4N	8" HD 1024x600	411350-1	✓	✓	✓						✓	✓
	HELIX 8 · MEGA SI+ GPS G4N (CHO)	8" HD 1024x600	411350-1CHO											
	HELIX 7 · MEGA SI GPS G4N	7" HD 1024x600	411650-1	✓	✓	✓						✓	✓	
	MEGA DI MODELS	HELIX 15 · MEGA DI+ GPS G4N (CHO)	15.1" HD 1280x800	411310-1CHO										
		HELIX 12 · MEGA DI+ GPS G4N	12.1" HD 1280x800	411440-1										
		HELIX 12 · MEGA DI+ GPS G4N (CHO)	12.1" HD 1280x800	411440-1CHO										
		HELIX 10 · MEGA DI+ GPS G4N	10.1" HD 1024x600	411410-1	✓	✓	✓						✓	✓
HELIX 10 · MEGA DI+ GPS G4N (CHO)		10.1" HD 1024x600	411410-1CHO											
HELIX 9 · MEGA DI+ GPS G4N		9" HD 1024x600	411370-1	✓	✓	✓						✓	✓	
HELIX 9 · MEGA DI+ GPS G4N (CHO)	9" HD 1024x600	411370-1CHO												
CHIRP MODELS	HELIX 8 · MEGA DI GPS G4N	8" HD 1024x600	411340-1	✓	✓	✓						✓	✓	
	HELIX 8 · MEGA DI GPS G4N (CHO)	8" HD 1024x600	411340-1CHO											
	HELIX 7 · MEGA DI GPS G4N	7" HD 1024x600	411640-1	✓	✓	✓						✓	✓	
HELIX 7 · MEGA DI GPS G4N (CHO)	7" HD 1024x600	411640-1CHO												
HELIX NON-NETWORKING	MEGA SI & SI MODELS	HELIX 7 · MEGA SI GPS G4	7" HD 1024x600	411620-1								✓	✓	
		HELIX 7 · CHIRP SI GPS G4	7" HD 1024x600	411590-1									✓	✓
	MEGA DI & DI MODELS	HELIX 7 · MEGA DI GPS G4	7" HD 1024x600	411610-1									✓	✓
		HELIX 5 · CHIRP DI GPS G3	5" HD 800x480	411670-1									✓	✓
		HELIX 5 · DI G2	5" HD 800x480	410200-1										
CHIRP MODELS	HELIX 5 · CHIRP GPS G3	5" HD 800x480	411660-1									✓	✓	
	HELIX 5 · CHIRP GPS G3 (PT)	5" HD 800x480	411680-1											
DUALBEAM MODELS	HELIX 5 · SONAR G2	5" HD 800x480	410190-1											

CHO = Control Head Only (Trasduttore non incluso) | PT = Portatile (Include valigetta e batteria)

SERIE APEX

DETTAGLI MAI VISTI PRIMA.

Benvenuti al top. La serie APEX rende visibili i dettagli più incredibili del sonar e delle carte nautiche. Scopri esattamente cosa c'è sotto e intorno alla tua barca, visualizzando pesci, strutture, dintorni e punti di interesse sullo schermo cristallino full HD. Aggiungi la potenza di funzionalità di rete avanzate come NMEA 2000®, doppie porte Ethernet e One-Boat Network per avere ancora più funzionalità di ricerca dei pesci e di controllo dell'imbarcazione. Costruita appositamente per i pescatori più esperti, la serie APEX può aiutarti a portare i tuoi traguardi di pesca ad un livello superiore.



APEX SERIES

FULL-HD DISPLAY
1920x1080

CROSS TOUCH
INTERFACE

DUAL CORE
PROCESSOR

CONNECTIVITY

Ethernet (Dual Ports)
Bluetooth®
Wi-Fi
HTML5
NMEA 2000
HDMI Video In/Out
CZONE Digital
Switching
CHIRP Radar
AIS
VHF Radio



FUNZIONI PREMIUM

L'attrezzatura della tua barca può darti grossi vantaggi durante la pesca. La serie APEX offre opzioni di rete avanzate oltre a funzioni premium come il sonar CHIRP a doppio canale, doppia Porta Ethernet, ingressi/uscite video HDMI, HTML5 e CZONE® supporto per la commutazione digitale.



DESIGN ELEGANTE

Il display Cross Touch® ultra-sottile e full-HD offre una visione cristallina di ciò che c'è sotto la tua barca. Con varie opzioni di montaggio, il suo design elegante si integrerà perfettamente nella tua plancia di guida. Dal sonar alla navigazione fino alle informazioni sull'imbarcazione, lo schermo Full HD dà vita a ogni dettaglio con una chiarezza strabiliante.

SONAR

MEGA Imaging+®
Dual Spectrum CHIRP
Dual Channel
CHIRP Sonar
MEGA 360 Imaging*
MEGA Live Imaging*

GPS/CHARTS

Built-In GPS
Humminbird BaseMap
AutoChart Live
LakeMaster®*
CoastMaster*
Navionics*



ONE-BOAT
NETWORK®

*Compatible





APEX SERIES

NETWORKING



APEX Series fa parte di
One-Boat Network.

FULL HD
1920x1080
DISPLAY

CROSS TOUCH
INTERFACE

MEGA SIDE
IMAGING⁺

MEGA DOWN
IMAGING⁺

DUAL SPECTRUM
CHIRP

DUAL CHANNEL
CHIRP SONAR

PRECISION
GPS

HUMMINBIRD
BASEMAP

AUTOCHART⁺
LIVE

DUAL PORT
ETHERNET

HDMI
IN/OUT

WI-FI

NMEA
2000⁺

APEX SERIES | MEGA SI+ CHARTPLOTTER

Sgrana gli occhi e scegli il display APEX che meglio si adatta alla plancia della tua imbarcazione. Tutti i modelli APEX sono compatibili con One-Boat Network e offrono il meglio della tecnologia Chartplotter e Sonar Humminbird, a partire dagli incredibili dettagli del MEGA Side Imaging+.



APEX 19 MEGA SI+ CHARTPLOTTER
FULL HD 18.5" DISPLAY / 1920H X 1080V

APEX 16 MEGA SI+ CHARTPLOTTER
FULL HD 15.6" DISPLAY / 1920H X 1080V

APEX 13 MEGA SI+ CHARTPLOTTER
FULL HD 13.3" DISPLAY / 1920H X 1080V

MODELLI SENZA TRASDUTTORE (ST)

Vuoi aggiungere un secondo display al tuo network Humminbird o vuoi scegliere un trasduttore diverso da quello proposto di serie? I modelli APEX ST (senza trasduttore) ti offrono questa possibilità di scelta.

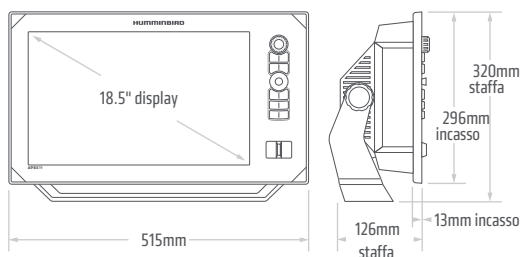
TRASDUTTORI AIRMAR

Per applicazioni particolari si possono abbinare i trasduttori CHIRP Airmar agli ecoscandagli Apex e Solix. Contattaci per maggiori dettagli.

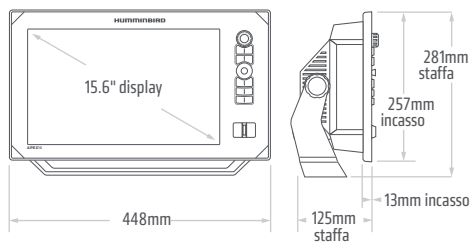


Codice KD	Cat.	Descrizione	Listino IVA inclusa
JH-A13-470/ST	JHBX	APEX 13 CHIRP MSI+ GPS ST (senza trasduttore)	€ 4.085,00
JH-A13-470	JHBX	APEX 13 CHIRP MSI+ GPS include trasduttore da poppa DS/MDI+/MSI+	€ 4.360,00
JH-A16-500/ST	JHBX	APEX 16 CHIRP MSI+ GPS ST (senza trasduttore)	€ 5.405,00
JH-A16-500	JHBX	APEX 16 CHIRP MSI+ GPS include trasduttore da poppa DS/MDI+/MSI+	€ 5.670,00
JH-A19-240/ST	JHBX	APEX 19 CHIRP MSI+ GPS ST (senza trasduttore)	€ 6.650,00
JH-A19-240	JHBX	APEX 19 CHIRP MSI+ GPS include trasduttore da poppa DS/MDI+/MSI+	€ 6.920,00

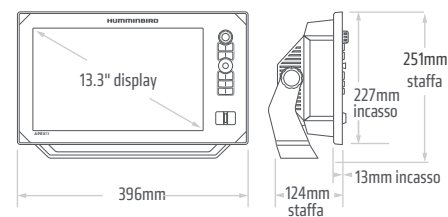
APEX 19



APEX 16



APEX 13



ADD-ONS



Humminbird LakeMaster | Humminbird LakeMaster Premium
Humminbird CoastMaster | Humminbird CoastMaster Premium
Humminbird AutoChart Zero Line | Navionics | Navionics+
Navionics HotMaps Platinum | Navionics Platinum+



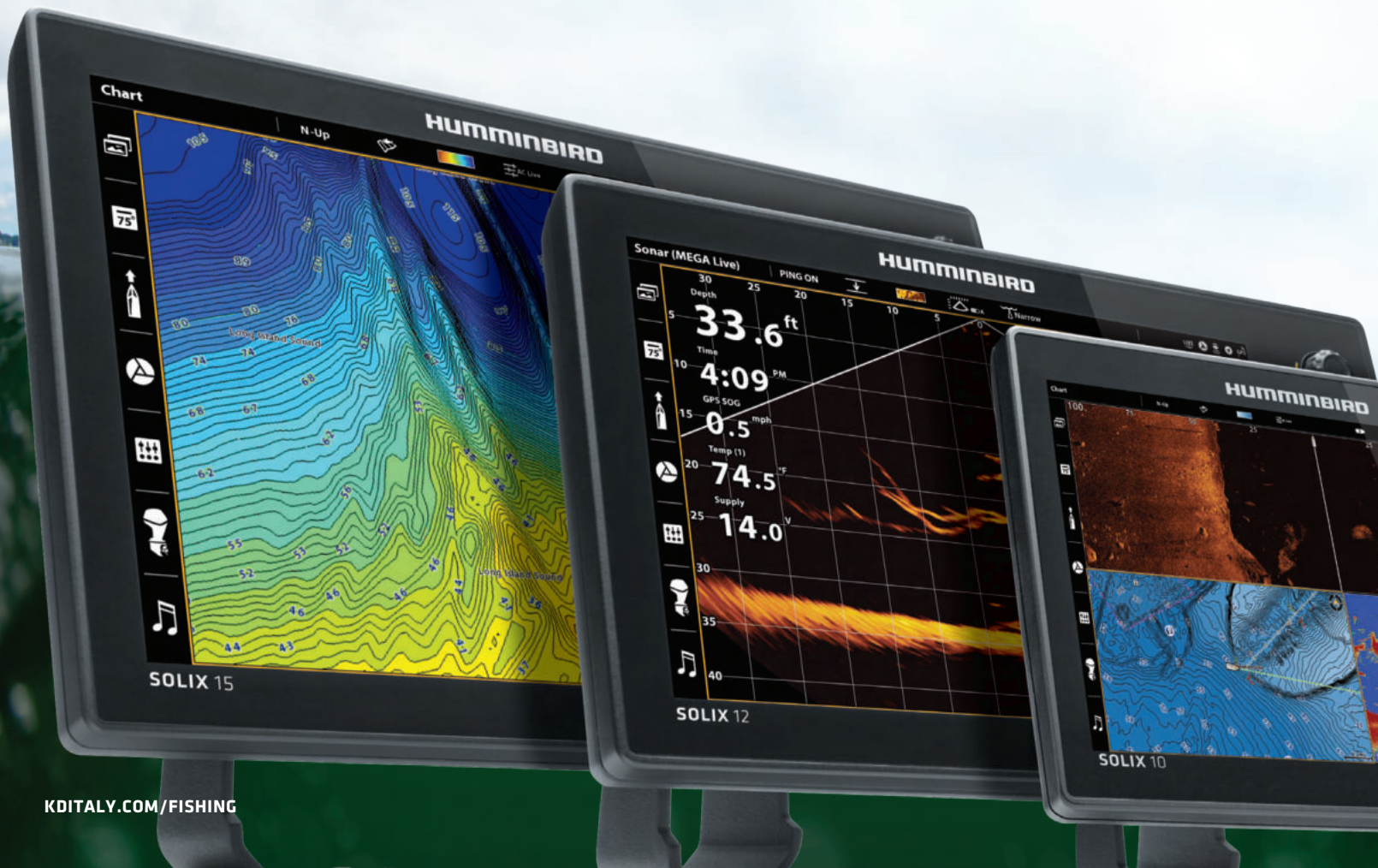
COMPATIBILI CON LA APP ONE-BOAT NETWORK

SERIE SOLIX

G3

IL MEGLIO DEL MEGLIO.

Quando punti a prede importanti, la canna, l'esca, il terminale devono essere al top per avere più probabilità di cattura. Anche l'ecoscandaglio deve avere caratteristiche in linea con l'obiettivo. Per questo la Serie Solix con processore Dual Core include le più apprezzate innovazioni Humminbird: MEGA Imaging+ e Dual Spectrum CHIRP, AutoChart Live, WiFi, Bluetooth®, NMEA 2000. Disponibili con display Cross Touch® da 10", 12" o 15". Nessun compromesso. Perché il meglio è meglio.



SOLIX SERIES

HD DISPLAY
1280x800

CROSS TOUCH
INTERFACE

DUAL CORE
PROCESSOR

CONNECTIVITY

Ethernet
Bluetooth
Wi-Fi
HTML5
NMEA 2000
CZONE Digital
Switching
CHIRP Radar
AIS
VHF Radio

SONAR

MEGA Imaging+
Dual Spectrum CHIRP
MEGA 360 Imaging*
MEGA Live Imaging*

GPS/CHARTS

Built-In GPS
Humminbird BaseMap
AutoChart Live
LakeMaster*
CoastMaster*
Navionics*



**ONE-BOAT
NETWORK®**

*Compatible

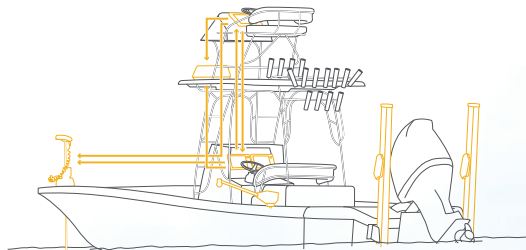


ADATTALO A TE

L'intuitiva interfaccia ti consente di prendere il controllo del tuo Solix dal primo istante. In base alle situazioni utilizza MEGA Imaging, Dual Spectrum CHIRP, AutoChart Live e personalizza la visualizzazione sul display. Utilizza la tastiera o il touchscreen per accedere alle tue viste preferite, ai dati di navigazione, ai dati motore, agli accessori come il motore MinnKota con i-Pilot Link.

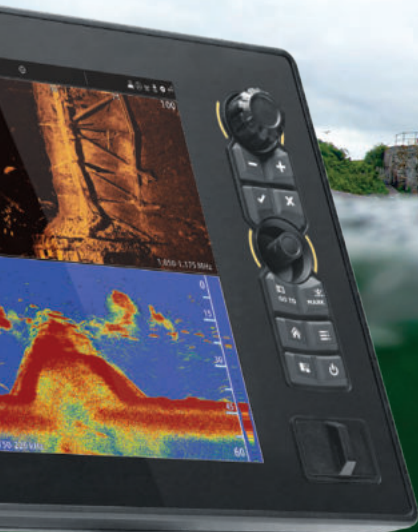
NETWORKING AVANZATO

SOLIX supporta Ethernet e Bluetooth per il collegamento a One-Boat Network ed è compatibile con accessori NMEA2000, WiFi, CZONE, Airmar xID, Radar CHIRP, AIS e VHF.



CROSS TOUCH

Controlla le funzionalità del tuo SOLIX grazie all'interfaccia tattile CROSS TOUCH. Tutto quello che puoi fare con il touch-screen lo puoi fare anche con la tastiera - così anche in condizioni estreme non perderai mai il controllo.





SOLIX SERIES

G3 NETWORKING



APEX Series fa parte di
One-Boat Network.



CROSS TOUCH
INTERFACE



MEGA SIDE
IMAGING+



MEGA DOWN
IMAGING+



DUAL SPECTRUM
CHIRP



PRECISION
GPS



HUMMINBIRD
BASEMAP



AUTOCHART
LIVE



ETHERNET
NETWORKING



WI-FI



NMEA
2000



SERIE SOLIX G3 | MEGA SI+ · MEGA DI+ · CHIRP · GPS

Per vincere qualsiasi sfida affidati ai display della serie SOLIX. L'incredibile potenza del processore, abbinata ad un display di grandi dimensioni ed all'intuitività del Cross Touch, ti permettono di accedere facilmente alle videate Sonar, con MEGA Imaging+ e Dual Spectrum Chirp, ed alla cartografia, con funzionalità AutoChart Live.



SOLIX 15 MEGA SI+ GPS G3
HD 15.4" DISPLAY / 1280H X 800V

SOLIX 12 MEGA SI+ GPS G3
HD 12.1" DISPLAY / 1280H X 800V

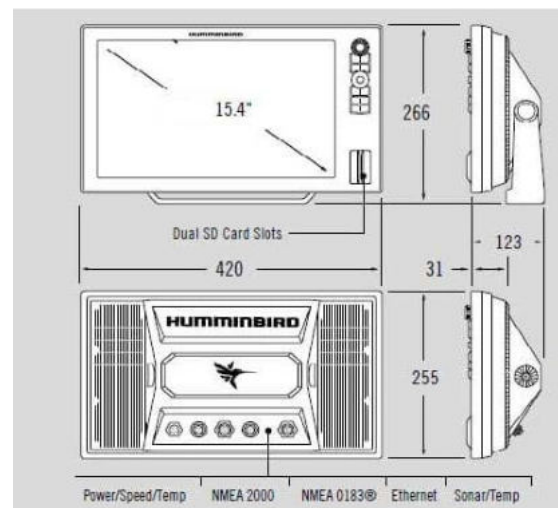
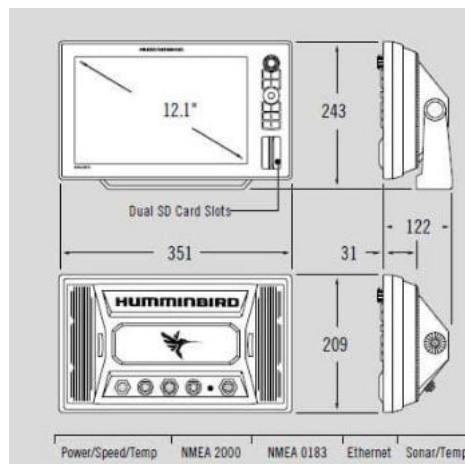
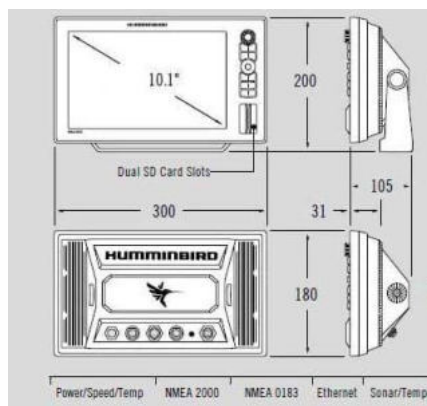
SOLIX 10 MEGA SI+ GPS G3
HD 10.1" DISPLAY / 1280H X 800V

MODELLI SENZA TRASDUTTORE (ST)
 Vuoi aggiungere un secondo display al tuo network Humminbird o vuoi scegliere un trasduttore diverso da quello proposto di serie? I modelli APEX ST (senza trasduttore) ti offrono questa possibilità di scelta.

TRASDUTTORI AIRMAR
 Per applicazioni particolari si possono abbinare i trasduttori CHIRP Airmar agli ecoscandagli Apex e Solix. Contattaci per maggiori dettagli.



Codice KD	Cat.	Descrizione	Listino IVA inclusa
JH-S10-530/ST	JHBX	SOLIX 10 CHIRP MSI+ GPS G3 ST (senza trasduttore)	€ 2.760,00
JH-S10-530	JHBX	SOLIX 10 CHIRP MSI+ GPS G3 include trasduttore da poppa DS/MDI+/MSI+	€ 3.105,00
JH-S12-550/ST	JHBX	SOLIX 12 CHIRP MSI+ GPS G3 ST (senza trasduttore)	€ 3.370,00
JH-S12-550	JHBX	SOLIX 12 CHIRP MSI+ GPS G3 include trasduttore da poppa DS/MDI+/MSI+	€ 3.820,00
JH-S15-570/ST	JHBX	SOLIX 15 CHIRP MSI+ GPS G3 ST (senza trasduttore)	€ 4.170,00
JH-S15-570	JHBX	SOLIX 15 CHIRP MSI+ GPS G3 include trasduttore da poppa DS/MDI+/MSI+	€ 4.840,00



ADD-ONS



Humminbird LakeMaster | Humminbird LakeMaster Premium
 Humminbird CoastMaster | Humminbird CoastMaster Premium
 Humminbird AutoChart Zero Line | Navionics | Navionics+
 Navionics HotMaps Platinum | Navionics Platinum+



COMPATIBILI CON LA APP ONE-BOAT NETWORK

HELIX SERIES

— **G4N** + **G4** + **G3** —

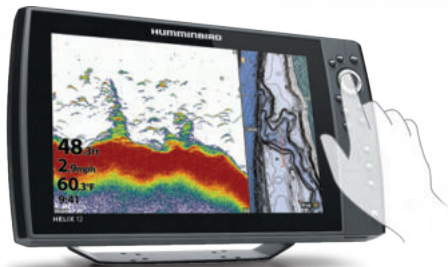
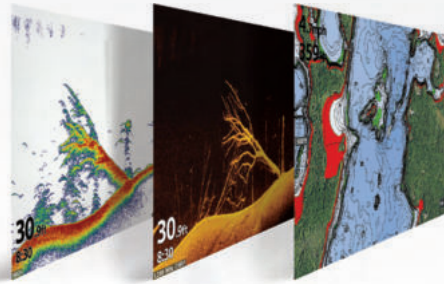
UNA GRANDE FAMIGLIA.

Ogni momento di una battuta di pesca è importante. Con la Serie HELIX troverai la tua preda più rapidamente, grazie alla semplicità di utilizzo, alla velocità di reazione, ed a tecnologie all'avanguardia come Mega Imaging+, Dual Spectrum CHIRP, AutoChart Live, Ethernet, Bluetooth, WiFi, NMEA2000. Scegli un modello HELIX G4N con display da 7", 8", 9", 10", 12", 15" con tutte le potenzialità del sistema One-Boat Network, oppure un modello non-networking HELIX G4/G3/G2 con display da 5" o 7". Tutti con il DNA Humminbird.



SONAR E GPS TOP DI MERCATO

Humminbird è da sempre concentrata sulla pesca. I modelli HELIX combinano le più innovative tecnologie sonar con un GPS estremamente preciso.



TASTIERA VELOCE E INTUITIVA

Controlla il tuo Humminbird con pochi tasti grazie al menu semplice ed intuitivo.



NETWORKING

I modelli HELIX G4N offrono di serie la possibilità di interfacciamento Ethernet e Bluetooth, e fanno parte del sistema One-Boat Network, insieme ai motori MinnKota ed affondatori Cannon.

HELIX SERIES

HD DISPLAY

1280x800
15" | 12" models

1024x600
10" | 9" | 8" | 7" models

800x480
5" model

CONNECTIVITY

Ethernet

Bluetooth

Wi-Fi

NMEA 2000

CHIRP Radar

SONAR

MEGA Imaging+
Dual Spectrum CHIRP
MEGA 360 Imaging*
MEGA Live Imaging*

GPS/CHARTS

Built-In GPS
Humminbird BaseMap
AutoChart Live
LakeMaster*
CoastMaster*
Navionics*



**ONE-BOAT
NETWORK®**

*Compatible





HELIX SERIES

G4N NETWORKING



La Serie HELIX G4N
fa parte di One-Boat
Network.

HELIX SERIES | MEGA SI · MEGA DI · CHIRP · GPS

Questi modelli HELIX includono tutte le tecnologie Humminbird: dal Side Imaging, per vedere lateralmente rispetto alla barca, al Down Imaging e al Dual Spectrum CHIRP. Tutti con networking.



HELIX 15 MEGA SI+ GPS **G4N**

HD 15.4" DISPLAY / 1280H X 800V
#320 | #320-CHO (CONTROL HEAD ONLY)

HELIX 12 MEGA SI+ GPS **G4N**

HD 12.1" DISPLAY / 1280H X 800V
#450 | #450-CHO (CONTROL HEAD ONLY)

HELIX 10 MEGA SI+ GPS **G4N**

HD 10.1" DISPLAY / 1024H X 600V
#420-1 | #420-CHO (CONTROL HEAD ONLY)

HELIX 9 MEGA SI+ GPS **G4N**

HD 9" DISPLAY / 1024H X 600V
#380-1 | #380-CHO (CONTROL HEAD ONLY)

HELIX 8 MEGA SI+ GPS **G4N**

HD 8" DISPLAY / 1024H X 600V
#350-1 | #350-CHO (CONTROL HEAD ONLY)

HELIX 7 MEGA SI GPS **G4N**

HD 7" DISPLAY / 1024H X 600V
#650-1



ADD-ONS



MEGA LIVE
IMAGING



HELIX SERIES | MEGA DI · CHIRP · GPS

Per chi vuole avere il massimo dettaglio di ciò che avviene sotto la barca, i modelli HELIX con MEGA Down Imaging sono la scelta ideale. Tutti con networking.



HELIX 15 MEGA DI+ GPS G4N
HD 15.4" DISPLAY / 1280h x 800V
 #310

HELIX 12 MEGA DI+ GPS G4N
HD 12.1" DISPLAY / 1280H X 800V
 #440

HELIX 10 MEGA DI+ GPS G4N
HD 10.1" DISPLAY / 1024H X 600V
 #410

HELIX 9 MEGA DI+ GPS G4N
HD 9" DISPLAY / 1024H X 600V
 #370

HELIX 8 MEGA DI GPS G4N
HD 8" DISPLAY / 1024H X 600V
 #340

HELIX 7 MEGA DI GPS G4N
HD 7" DISPLAY / 1024H X 600V
 #640

HELIX SERIES | CHIRP · GPS

Profondità e dettagli impressionanti per i modelli HELIX con Dual Spectrum CHIRP. Tutti con networking.



HELIX 12 CHIRP GPS G4N
HD 12.1" DISPLAY / 1280H X 800V
 #430

HELIX 10 CHIRP GPS G4N
HD 10.1" DISPLAY / 1024H X 600V
 #400

HELIX 9 CHIRP GPS G4N
HD 9" DISPLAY / 1024H X 600V
 #360

HELIX 8 CHIRP GPS G4N
HD 8" DISPLAY / 1024H X 600V
 #330

HELIX 7 CHIRP GPS G4N
HD 7" DISPLAY / 1024H X 600V
 #630



Humminbird LakeMaster | Humminbird LakeMaster Premium
 Humminbird CoastMaster | Humminbird CoastMaster Premium
 Humminbird AutoChart Zero Line | Navionics | Navionics+
 Navionics HotMaps Platinum | Navionics Platinum+

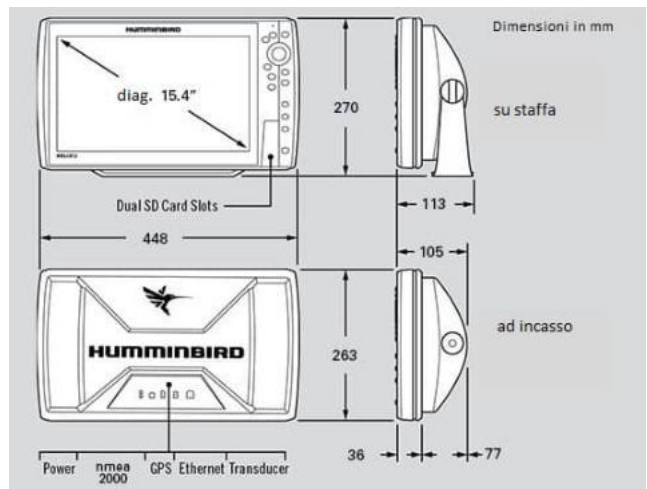
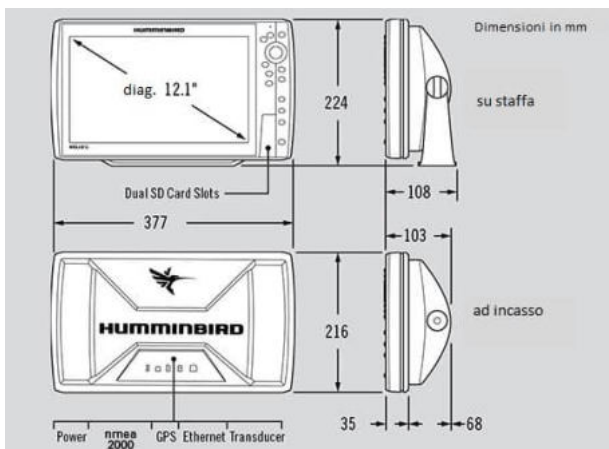
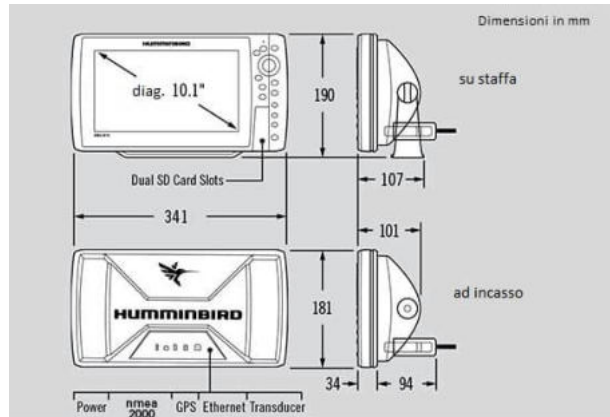
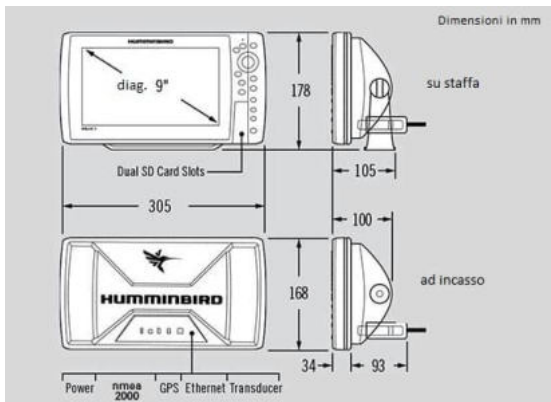
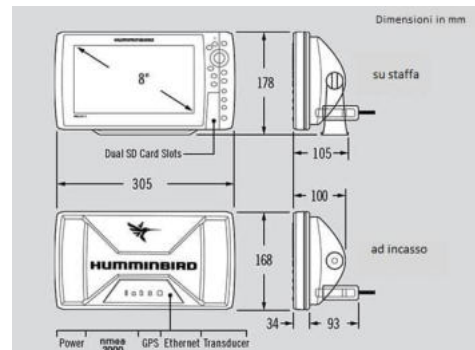
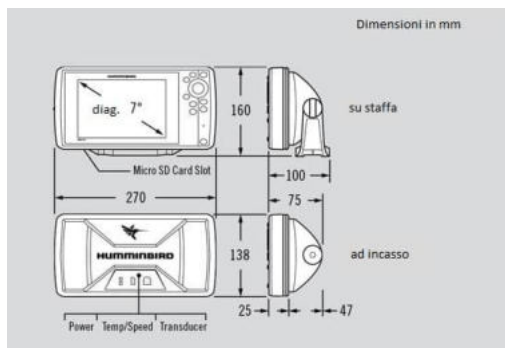


**COMPATIBILI CON
 LA APP ONE-BOAT
 NETWORK**

MODELLI SENZA TRASDUTTORE

Vuoi aggiungere un secondo display al tuo network Humminbird o vuoi selezionare un trasduttore diverso da quello proposto di serie? I modelli HELIX senza trasduttore ti offrono questa flessibilità di scelta.

Codice KD	Cat.	Descrizione	Listino IVA inclusa
JH-H7-650	JHC	HELIX 7 CHIRP MSI GPS G4N include trasduttore da poppa DS, MDI & MSI	€ 1.280,00
JH-H9-950/ST	JHC	HELIX 9 CHIRP MSI+ GPS G4N CHO (senza trasduttore)	€ 1.525,00
JH-H9-950	JHC	HELIX 9 CHIRP MSI+ GPS G4N include trasduttore da poppa DS/MDI+/MSI+	€ 1.720,00
JH-H10-420	JHC	HELIX 10 CHIRP MSI+ GPS G4N include trasd. da poppa DS/MDI+/MSI+	€ 2.255,00
JH-H12-450	JHC	HELIX 12 CHIRP MSI+ GPS G4N include trasd. da poppa DS/MDI+/MSI+	€ 3.130,00
JH-H15-320/ST	JHC	HELIX 15 CHIRP MSI+ GPS G4N CHO (senza trasduttore)	€ 3.955,00
JH-H15-320	JHC	HELIX 15 CHIRP MSI+ GPS G4N include trasd. da poppa DS/MDI+/MSI+	€ 4.245,00
JH-H7-640	JHC	HELIX 7 CHIRP MDI GPS G4N include trasduttore da poppa DS, MDI	€ 1.125,00
JH-H9-370	JHC	HELIX 9 CHIRP MDI+ GPS G4N include trasduttore da poppa DS/MDI+	€ 1.525,00
JH-H10-410	JHC	HELIX 10 CHIRP MDI+ GPS G4N include trasduttore da poppa DS/MDI+	€ 2.070,00
JH-H15-310/ST	JHC	HELIX 15 CHIRP MDI+ GPS G4N CHO (senza trasduttore)	€ 3.290,00
JH-H7-630	JHC	HELIX 7 CHIRP DS GPS G4N include trasduttore da poppa Dual Spectrum	€ 1.015,00
JH-H8-330	JHC	HELIX 8 CHIRP DS GPS G4N include trasduttore da poppa Dual Spectrum	€ 1.235,00
JH-H10-400	JHC	HELIX 10 CHIRP DS GPS G4N include trasduttore da poppa Dual Spectrum	€ 1.870,00
JH-H12-430	JHC	HELIX 12 CHIRP DS GPS G4N include trasduttore da poppa Dual Spectrum	€ 2.780,00





HELIX SERIES

G4 + G3 NON-NETWORKING

I modelli HELIX non-networking offrono le tecnologie dei modelli superiori di gamma, come MEGA Imaging, Dual Spectrum CHIRP e AutoChart Live. Con HELIX non sarai più solo.

HELIX SERIES SI · DI · CHIRP · GPS



HELIX 7 MEGA SI GPS G4
HD 7" DISPLAY / 1024H X 600V
#620

HELIX 7 CHIRP SI GPS G4
HD 7" DISPLAY / 1024H X 600V
#590



HELIX SERIES

DI · CHIRP · GPS



HELIX 7 MEGA DI GPS **G4**

HD 7" DISPLAY / 1024H X 600V
#610

HELIX 5 CHIRP DI GPS **G3**

HD 5" DISPLAY / 800H X 480V
#670

HELIX SERIES

CHIRP · GPS



HELIX 5 CHIRP GPS **G3**

HD 5" DISPLAY / 800H X 480V
#660

HELIX SERIES

DI / DUALBEAM



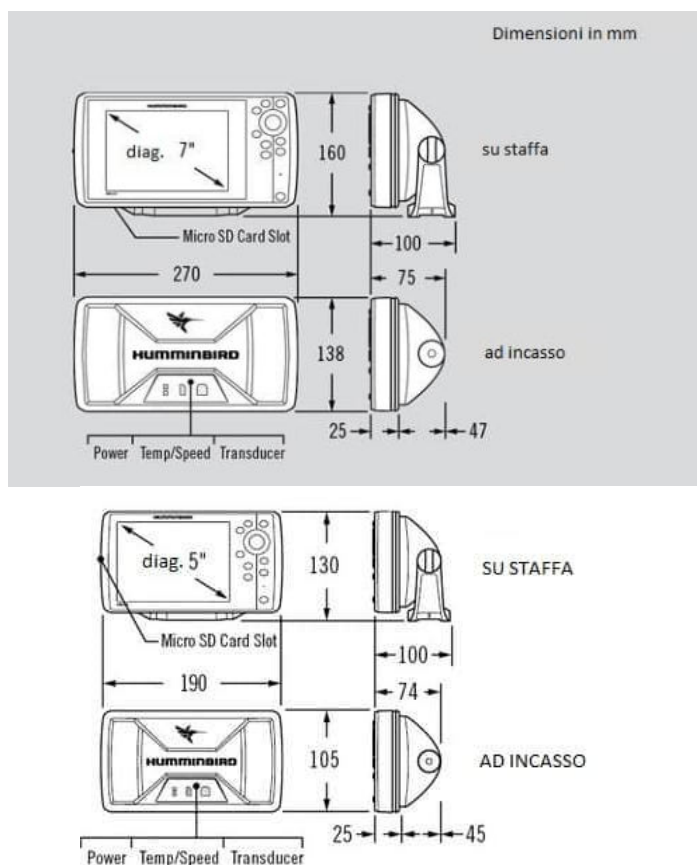
HELIX 5 DI **G2**

HD 5" DISPLAY / 800H X 480V
#H5DI-G2

HELIX 5 SONAR **G2**

HD 5" DISPLAY / 800H X 480V
#H5S-G2

Codice KD	Cat.	Descrizione	Listino IVA inclusa
JH-H7-590	JHC	HELIX 7 CHIRP SI GPS G4 include trasd. da poppa DS, DI & SI (no MEGA)	€ 770,00
JH-H7-620	JHC	HELIX 7 CHIRP MSI GPS G4 include trasduttore da poppa DS, MDI & MSI	€ 1.040,00
JH-H5-670	JHC	HELIX 5 CHIRP DI GPS G3 include trasduttore da poppa DS & DI	€ 515,00
JH-H7-610	JHC	HELIX 7 CHIRP MDI GPS G4 include trasduttore da poppa DS & MDI	€ 880,00
JH-H5-660	JHC	HELIX 5 CHIRP GPS G3 include trasduttore da poppa Dual Spectrum	€ 460,00
JH-H7-600	JHC	HELIX 7 CHIRP DS GPS G4 include trasduttore da poppa Dual Spectrum	€ 770,00
JH-H5S-G2	JHC	HELIX 5 SONAR G2 include trasduttore da poppa Dual Beam (no GPS)	€ 365,00
JH-H5DI-G2	JHC	HELIX 5 DI G2 include trasduttore da poppa Dual Beam & DI (no GPS)	€ 410,00
JH-H5G-G2	JHC	HELIX 5 GPS G2 (no Sonar)	€ 405,00





PIRANHAMAX 4

Proprio come un Piranha ... piccolo, ma molto cattivo. Oggi con un display più ampio (4.3") e più dettagliato (272x480 pixel). Disponibile in due versioni: DualBeam e Down Imaging. Grazie alla nuova interfaccia software ancora più semplice da usare. Fai un confronto con altri strumenti di questo prezzo e scoprirai che nessuno offre le stesse prestazioni dei PiranhaMAX 4.

PIRANHAMAX 4 DI



4.3" display
272H x 480V
256 Color

SONAR

Down Imaging and Dual Frequency

200 kHz / 28° @ -10dB
455 kHz / 16° @ -10dB

Depth: 180 m (2D) 200 kHz
98 m (2D) 455 kHz
98 m (Down Imaging)

2400 Watts (PTP), 300 Watts (RMS)



PIRANHAMAX 4



4.3" display
272H x 480V
256 Color

SONAR

Dual Frequency

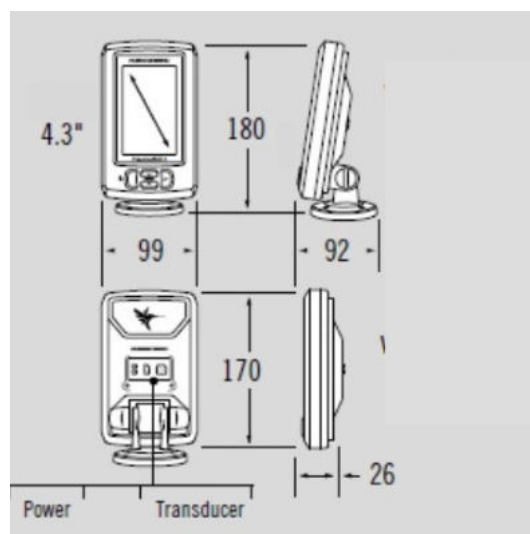
200 kHz / 28° @ -10dB
455 kHz / 16° @ -10dB

Depth: 180 m (2D) 200 kHz
98 m (2D) 455 kHz

2400 Watts (PTP), 300 Watts (RMS)



Codice KD	Cat.	Descrizione	Listino IVA inclusa
JH-PM4	JHC	PiranhaMAX 4 include trasduttore da poppa Dual Beam	€ 200,00
JH-PM4DI	JHC	PiranhaMAX 4 DI include trasduttore da poppa Dual Beam & DI	€ 300,00



TRASDUTTORI



TRANSOM - DA POPPA
Montaggio sulla poppa



TROLLING MOTOR
Montaggio sul trolling motors.



IN-HULL
Montaggio interno su scafi in vetroresina singolo strato.



PORTATILE
Montaggio sullo specchio di poppa tramite ventosa.



ACCIAIO PASSANTE
Montaggio passante attraverso lo scafo.



BRONZO PASSANTE
Montaggio passante attraverso lo scafo.



PLASTICA PASSANTE
Montaggio passante attraverso lo scafo.

	TRANSOM - DA POPPA	TROLLING MOTOR	IN-HULL	PORTATILE	ACCIAIO PASSANTE	BRONZO PASSANTE	PLASTICA PASSANTE
1	XM 9 HW MSI T	XTM 9 HW MSI T	-	-	-	-	XPTH 9 HW MSI T
2	XM 9 HW MDI T	XTM 9 HW MDI T	-	-	-	-	XPTH 9 HW MSI T
3	XNT 9 HW MSI 150 T	XTM 9 HW MSI 150 T	-	-	-	-	-
4	XNT 9 HW MDI 75 T	XTM 9 HW MDI 75 T	-	-	-	-	-
5	XNT 9 HW DI T	-	-	-	-	-	-
6	XNT 9 HW SI T	-	-	-	-	-	-
7	XNT 9 HW T	XTM 9 HW T	XP 9 HW T XP 9 HW	XPT 9 HW T	-	-	XPTH 9 HW T
8	XM 9 20 MSI T	XTM 9 20 MSI T	-	-	-	-	XPTH 9 20 MSI T
9	XM 9 MDI T	XTM 9 MDI T	-	-	-	-	-
10	XNT 9 20 T XNT 9 20	XTM 9 20 T	XP 9 20 T XP 9 20 XAP 9 20	XPT 9 20 T	-	XTH 9 20	XTH 9 20 P
11	XNT 9 SI 180 T	XTM 9 SI 180 T	-	-	-	-	XPTH 9 HDSI 180 T
12	XHS 9 HDSI 180 T	XTM 9 HDSI 180 T	-	-	-	-	XPTH 9 HDSI 180 T
13	XNT 9 DI T	XTM 9 WIDE DI 20 T	-	-	-	-	XPTH 9 DI T
14	XNT 9 DI T	XTM 9 DI 25 T	-	-	-	-	XPTH 9 DI T
15	XM 14 HW MSI T	XTM 14 HW MSI T	-	-	SSTH 14 HS MSI+ T	-	XPTH 14 HW MSI T
16	XM 14 HW MDI T	XTM 14 HW MDI T	-	-	SSTH 14 HS MSI+ T	-	-
17	XNT 14 HW T	XTM 14 HW T	XP 14 HW T XP 14 HW	-	-	-	XPTH 14 HW T
18	XM 14 20 MDI T	XTM 14 20 MDI T	-	-	-	-	-
19	XNT 14 20 T XNT 14 74 T	XTM 14 20 T	XP 14 20 XP 14 20 T	-	-	XTH 14 20	XPTH 14 20 T XPTH 14 74 T
20	XNT 14 DI T	XTM 14 DI T	-	-	-	-	XPTH 14 20 MSI T
21	XM 14 20 MSI T	-	-	-	-	-	XPTH 14 20 MSI T XPTH 14 74 MSI T

COMPATIBILITA' TRASDUTTORI

1	HELIX 15 MSI-GPS G4N HELIX 12 MSI-GPS G4N, HELIX 12 MSI-GPS G3N HELIX 10 MSI-GPS G4N, HELIX 10 MSI-GPS G3N HELIX 9 MSI-GPS G4N, HELIX 9 MSI-GPS G3N HELIX 8 MSI-GPS G4N, HELIX 8 MSI-GPS G3N	7	HELIX 12 CHIRP-GPS G4N, HELIX 12 CHIRP-GPS G3N HELIX 10 CHIRP-GPS G4N, HELIX 10 CHIRP-GPS G3N HELIX 9 CHIRP-GPS G4N, HELIX 9 CHIRP-GPS G3N HELIX 8 CHIRP-GPS G4N, HELIX 8 CHIRP-GPS G3N HELIX 7 CHIRP-GPS G4N, HELIX 7 CHIRP-GPS G3N, HELIX 7 CHIRP-GPS G3, HELIX 5 CHIRP-GPS G3	12	HELIX 12 CHIRP-SI-GPS HELIX 10 SI-GPS HELIX 9 SI-GPS	17	APEX 19 MSI APEX 16 MSI APEX 13 MSI SOLIX 15 MSI G3, SOLIX 15 MSI G2, SOLIX 15 MDI G2 SOLIX 12 MSI G3, SOLIX 12 MSI G2, SOLIX 12 MDI G2 SOLIX 10 MSI G3, SOLIX 10 MSI G2, SOLIX 10 MDI G2 NOTE: These transducers provide 2D only.
2	HELIX 15 MDI-GPS G4N HELIX 12 MDI-GPS G4N, HELIX 12 MDI-GPS G3N HELIX 10 MDI-GPS G4N, HELIX 10 MDI-GPS G3N HELIX 9 MDI-GPS G4N, HELIX 9 MDI-GPS G3N	8	HELIX 12 CHIRP-MEGA SI-GPS G2N HELIX 10 CHIRP-MEGA SI-GPS G2N HELIX 9 CHIRP-MEGA SI-GPS G2N	13	HELIX 12 CHIRP-DI-GPS G2N, HELIX 12 CHIRP-DI-GPS G2N, HELIX 10 DI-GPS G2N, HELIX 10 DI-GPS G2N, HELIX 9 CHIRP-DI-GPS G2N, HELIX 9 DI-GPS G2N	18	SOLIX 15 SOLIX 12 SOLIX 10
3	HELIX 7 MSI-GPS G4N, HELIX 7 MSI-GPS G4, HELIX 7 MSI-GPS G3N, HELIX 7 MSI-GPS G3	9	HELIX 12 CHIRP-MEGA DI-GPS G2N HELIX 10 CHIRP-MEGA DI-GPS G2N HELIX 9 CHIRP-MEGA DI-GPS G2N	14	HELIX 7 CHIRP-DI G2, HELIX 7 CHIRP-DI-GPS G2, HELIX 7 CHIRP-DI-GPS G2N, HELIX 7 DI-GPS, HELIX 5 DI, HELIX 5 DI G2, HELIX 5 CHIRP-DI-GPS G2, HELIX 5 DI-GPS, HELIX 5 DI	19	SOLIX 15 SOLIX 12 SOLIX 10 NOTE: These transducers provide 2D only.
4	HELIX 8 MDI-GPS G4N, HELIX 8 MDI-GPS G3N HELIX 7 MDI-GPS G4N, HELIX 7 MDI-GPS G4, HELIX 7 MDI-GPS G3N, HELIX 7 MDI-GPS G3	10	HELIX 12 CHIRP-GPS G2N, HELIX 12 CHIRP-GPS G2N HELIX 10 CHIRP-GPS G2N, HELIX 10 SONAR-GPS G2N HELIX 9 CHIRP-GPS G2N, HELIX 9 SONAR-GPS G2N HELIX 7 SONAR G2, HELIX 7 CHIRP-GPS G2, HELIX 7 CHIRP-GPS G2N, HELIX 7 SONAR, HELIX 7 SONAR-GPS G2N HELIX 5 SONAR G2, HELIX 5 CHIRP-GPS G2, HELIX 5 SONAR, HELIX 5 SONAR-GPS G2N	15	APEX 19 MSI APEX 16 MSI APEX 13 MSI SOLIX 15 MSI G3, SOLIX 15 MSI G2 SOLIX 12 MSI G3, SOLIX 12 MSI G2 SOLIX 10 MSI G3, SOLIX 10 MSI G2	20	SOLIX 15 SOLIX 12 SOLIX 10 ONIX® - Down Imaging
5	HELIX 5 CHIRP DI-GPS G3	11	HELIX 7 CHIRP-SI-GPS G2, HELIX 7 CHIRP-SI-GPS G2N, HELIX 7 SI-GPS, HELIX 5 CHIRP-SI-GPS G2, HELIX 5 SI-GPS	16	SOLIX 15 MDI G2 SOLIX 12 MDI G2 SOLIX 10 MDI G2	21	SOLIX 15 MEGA SI SOLIX 12 MEGA SI SOLIX 10 MEGA SI NOTE: These transducers provide 2D only.

TRASDUTTORI DA POPPA

Codice KD	Cat.	Descrizione	Listino IVA inclusa
JH-XNT928T	JHC	Trasduttore da poppa Dual Beam, 28/16°, 200/455kHz, Temp	€ 147,00
JH-XNT920T	JHC	Trasduttore da poppa Single/Dual Beam 20/60° 200/83kHz, Temp	€ 147,00
JH-XNT1420T	JHC	Trasduttore da poppa Single/Dual Beam 20/60° 200/83kHz, Temp	€ 173,00
JH-XNT9DB74T	JHC	Trasduttore da poppa Dual Beam, 20/74°, 200/50 kHz, Temp, per max profondità modelli XD	€ 174,00
JH-XNT1474T	JHC	Trasduttore da poppa Dual Beam, 20/74°, 200/50 kHz, Temp, per massima profondità	€ 231,00
JH-XNT9HWT	JHC	Trasduttore da poppa Dual Spectrum CHIRP, Temp, cavo 6 m	€ 147,00
JH-XNT14HWT	JHC	Trasduttore da poppa Dual Spectrum CHIRP, Temp, cavo 6 m	€ 172,00
JH-XNT9DIT	JHC	Trasduttore da poppa Down Imaging 83/200/455 kHz, Temp	€ 228,00
JH-XM9MDIT	JHC	Trasduttore da poppa MEGA DI, DualBeam PLUS, 20/60/86/55°, 200/83/455/800/1200 kHz, temp	€ 343,00
JH-XNT9HWMDI75T	JHC	Trasduttore da poppa con MEGA Down Imaging, Dual Spectrum CHIRP, Temp, cavo 6 m	€ 343,00
JH-XM9HWMDIT	JHC	Trasduttore da poppa con MEGA Down Imaging+, Dual Spectrum CHIRP, Temp, cavo 6 m	€ 421,00
JH-XM14HWMDIT	JHC	Trasduttore da poppa con MEGA Down Imaging+, Dual Spectrum CHIRP, Temp, cavo 6 m	€ 421,00
JH-XNT9SI180T	JHC	Trasduttore da poppa Compact Dual/Side Imaging, 20/74/84°, 83/200/455/800 kHz, Temp	€ 294,00
JH-XHS9HDSI180T	JHC	Trasduttore da poppa Dual/HD Side Imaging, 20/74/84°, 200/83/455/800 kHz, Temp	€ 388,00
JH-XM920MSIT	JHC	Trasduttore da poppa MEGA DI, DualBeam PLUS, 20/60/86/55°, 200/83/455/800/1200 kHz, temp	€ 577,00
JH-XM1420MSIT	JHC	Trasduttore da poppa MEGA DI, DualBeam PLUS, 20/60/86/55°, 200/83/455/800/1200 kHz, temp	€ 577,00
JH-XNT9HWMSI150T	JHC	Trasduttore da poppa MEGA Side Imaging, MEGA Down Imaging, Dual Spectrum CHIRP, Temp	€ 343,00
JH-XM9HWMSIT	JHC	Trasduttore da poppa MEGA Side Imaging+,MEGA Down Imaging+,Dual Spectrum CHIRP,temp	€ 671,00
JH-XM14HWMSIT	JHC	Trasduttore da poppa MEGA Side Imaging+,MEGA Down Imaging+,Dual Spectrum CHIRP,temp	€ 671,00

TRASDUTTORI DA INTERNO

Codice KD	Cat.	Descrizione	Listino IVA inclusa
JH-XP920T	JHC	Trasduttore da interno Single o Dual Beam, 20°/60°, 200/83 kHz, adattatore per Temp.	€ 147,00
JH-XP1420T	JHC	Trasduttore da interno Single o Dual Beam, 20°/60°, 200/83 kHz, adattatore per Temp.	€ 202,00
JH-XP9HW	JHC	Trasduttore da interno Dual Spectrum CHIRP, Narrow Beam - 25°, 180-240 kHz, Wide Beam - 42°, 140-200 kHz	€ 147,00
JH-XP14HW	JHC	Trasduttore da interno Dual Spectrum CHIRP, Narrow Beam - 25°, 180-240 kHz, Wide Beam - 42°, 140-200 kHz	€ 188,00

TRASDUTTORI CON VENTOSA

Codice KD	Cat.	Descrizione	Listino IVA inclusa
JH-XPT920T	JHC	Trasduttore portatile con ventosa, Dual Beam, Temp, cavo 6 m	€ 147,00

TRASDUTTORI PASSANTI

Codice KD	Cat.	Descrizione	Listino IVA inclusa
JH-XTH920	JHC	Trasduttore passante bronzo, Dual Beam, 20/60°, 200/83kHz	€ 671,00
JH-SSTH14HWMSI+T	JHC	Trasduttore passante acciaio inox, MSI+, MDI+, DS CHIRP, Temp, scarpetta idrodinamica, accessori di montaggio e cavo 6 m	€ 1.326,00
JH-XFM920	JHC	Trasduttore passante a basso profilo, Single/Dual Beam, 20/60°, 200/83kHz, Temp	€ 174,00
JH-XTH9DB74P	JHC	Trasduttore passante Dual Beam, 20/74°, 200/50 kHz, Temp, per max profondità modelli XD	€ 361,00
JH-XPTH1474T	JHC	Trasduttore passante Dual Beam, 20/74°, 200/50 kHz, Temp, per max profondità modelli XD	€ 508,00
JH-XPTH9HWT	JHC	Trasduttore passante Dual Spectrum CHIRP, Temp, cavo 6 m	€ 214,00
JH-XPTH14HWT	JHC	Trasduttore passante Dual Spectrum CHIRP, Temp, cavo 6 m	€ 317,00
JH-XPTH920MSIT	JHC	Trasd. passante MEGA SI, MEGA DI, DualBeam PLUS, 20/60/86/55°, 200/83/455/800/1200 kHz, T	€ 671,00
JH-XPTH1420MSIT	JHC	Trasd. passante MEGA SI, MEGA DI, DualBeam PLUS, 20/60/86/55°, 200/83/455/800/1200 kHz, T	€ 788,00
JH-XPTH9HWMSIT	JHC	Trasduttore passante MEGA SI+, MEGA DI+, Dual Spectrum CHIRP, Temp	€ 749,00
JH-XPTH14HWMSIT	JHC	Trasduttore passante MEGA SI+, MEGA DI+, Dual Spectrum CHIRP, Temp	€ 749,00

ACCESSORI PER TRASDUTTORI

Codice KD	Cat.	Descrizione	Listino IVA inclusa
JH-ECM10	JHC	Prolunga per trasduttore, 3m, 7pin	€ 74,00
JH-ECM30	JHC	Prolunga per trasduttore, 10m, 7 pin	€ 101,00
JH-ECM314W10	JHC	Prolunga per trasduttore 3m	€ 121,00
JH-ECM314W30	JHC	Prolunga per trasduttore 10m	€ 134,00
JH-9MSIDBY	JHC	Cavo a Y. Consente di collegare un trasd. Side Imaging e un trasd. 2D a un unico eco Hbird.	€ 69,00
JH-9MSILRY	JHC	Cavo a Y. Consente di collegare un trasd. Side Imaging destro e sinistro a un unico eco Hbird.	€ 69,00
JH-14MIDSIDBY	JHC	Cavo a Y per trasduttori. Consente di collegare contemporaneamente un trasduttore Side Imaging e un trasduttore 2D a un unico eco Hbird.	€ 89,00
JH-14MIDSILRY	JHC	Cavo a Y per trasduttori. Consente di collegare contemporaneamente un trasduttore Side Imaging destro e sinistro a un unico eco Hbird.	€ 89,00

NMEA 2000

Dati dell'imbarcazione, condizioni meteorologiche o dell'acqua: visualizza tutto sul tuo fishfinder Humminbird con la rete NMEA 2000. Personalizza facilmente le finestre dei dati in base alle tue esigenze. Concentrati su una singola lettura o visualizza più indicatori contemporaneamente per un quadro più completo. Collega il cavo di rete NMEA 2000 direttamente a tutti i modelli APEX, SOLIX e HELIX G4N.



HB N2K SINGLE STARTER KIT M #700064-1



HB N2K DUAL STARTER KIT M (shown) #700065-1

Cavi e connettori

HB N2K Drop Cable 0.5M M	#720117-2
HB N2K Drop Cable 2M M	#720117-2 (shown)
HB N2K Drop Cable 5M M	#720117-3
HB N2K Drop Cable 10M M	#720117-4
HB N2K Power T M	#760037-1
HB N2K T-Connector M	#760038-1
HB N2K Terminator Female M	#700035-1
HB N2K Terminator Male M	#700036-1



Cavi

AS QD NMEA 2000 (needed to adapt NMEA 2000 drop cable into quick-disconnect cable for HELIX G4N models)	#720114-1
AS NMEA (APEX adapter cable for NMEA 0183 accessory)	#720116-1 (shown)



Codice KD	Cat.	Descrizione	Listino IVA inclusa
JH-700064-1	JHC	Starter KIT NMEA2000 - Single	€ 172,00
JH-700065-1	JHC	Starter KIT NMEA2000 - Double	€ 234,00
JH-760035-1	JHC	Connettore Terminale NMEA2000 - Femmina	€ 35,00
JH-760036-1	JHC	Connettore Terminale NMEA2000 - Maschio	€ 35,00
JH-760037-1	JHC	Connettore a T NMEA2000 con alimentazione	€ 58,00
JH-760038-1	JHC	Connettore a T NMEA2000	€ 50,00
JH-720117-1	JHC	Cavo di prolunga NMEA2000 - 0.5m	€ 50,00
JH-720117-2	JHC	Cavo di prolunga NMEA2000 - 2m	€ 69,00
JH-720117-3	JHC	Cavo di prolunga NMEA2000 - 5m	€ 85,00
JH-720117-4	JHC	Cavo di prolunga NMEA2000 - 10m	€ 125,00
JH-AS QD NMEA2000	JHC	Cavo adattatore NMEA2000 per HELIX G4N	€ 50,00
JH-AS NMEA	JHC	Cavo connessione NMEA0183 per Helix	€ 30,00

ALIMENTAZIONE

I cavi sono disponibili in lunghezze standard di 1,8m (tranne APEX 3m), ma possono essere estesi con cavo 18 awg.

Models	Cables
APEX Series and MEGA Live	PC 13
SOLIX Series	PC 12
HELIX 15, 12, 10, 9, 8, 7, 5 Series	PC 11 (Recommended for all Down Imaging and Side Imaging products) PC HELIX 12V DC (Not intended for permanent installation)
HELIX 7, 5 Series	PC 10
MEGA 360	PC MEGA 360

PC 13

PC 12

PC 11

PC 10



ANTENNE GPS

Due possibilità di antenna GPS esterna. AS GRP per avere un dato di posizione estremamente preciso. AS GPS HS include un sensore bussola per avere, non solo il dato di posizione, ma anche la prua dell'imbarcazione sia in movimento che da fermo.

Alcuni modelli Humminbird richiedono accessori aggiuntivi:

Modello	Accessori Richiesti
APEX Series	Cavo AS GPS
SOLIX Series	Cavo AS GPS NMEA
HELIX 15, 12, 10, 9, 8 Series	N/A
HELIX 7 G2N/G3N/G4N Series	N/A

AS GPS HS

AS GRP



Codice KD	Cat.	Descrizione	Listino IVA inclusa
JH-PC10	JHC	Cavo alimentazione - 1.8 m	€ 30,00
JH-PC11	JHC	Cavo alimentazione - 1.8 m	€ 30,00
JH-PC12	JHC	Cavo alimentazione - 1.8 m	€ 50,00
JH-PC13	JHC	Cavo alimentazione - 3 m	€ 85,00
JH-AS GRP	JHC	Ricevitore GPS/WAAS NMEA0183	€ 250,00
JH-AS GPS HS	JHC	Ricevitore GPS/WAAS NMEA0183 con bussola incorporata	€ 343,00
JH-AS GPS NMEA	JHC	Cavo adattatore per connettere un ricevitore esterno GPS (opz.)	€ 83,00
JH-AS GPS	JHC	Cavo adattatore per GPS esterno (con AS GRP / AS GPS HS)	€ 69,00

ETHERNET NETWORKING

CAVI ETHERNET

Per collegare tra loro due unità Humminbird Ethernet compatibili.

AS EC 10E (10 FT)

AS EC 15E (15 FT)

AS EC 20E (20 FT)

AS EC 30E (30 FT)



CAVI ADATTATORI ETHERNET

Per collegare un HELIX 15/12/10/9/8/7, con un Ethernet-ready Serie 800/900/1100 e 700 HD.

AS EC QDE
(12 IN)



CAVO PROLUNGA ETHERNET

AS ECX 30E
(30 FT)



SWITCH ETHERNET 5 PORTE

Crea facilmente una rete con i fishfinder Humminbird con funzionalità Ethernet. Questo switch plug-and-play impermeabile consente di collegare fino a cinque componenti Ethernet. Alcuni modelli di sonar/GPS richiedono un adattatore aggiuntivo (vedi elenco a destra).

AS ETH 5PGL



TABELLA CONNESSIONE

STEP 1

Trova a che gruppo appartiene ciascuno dei due modelli da collegare

GRUPPO 1	GRUPPO 2	GRUPPO 3	
APEX Series SOLIX Series	HELIX 15 Series HELIX 12 Series HELIX 10 Series HELIX 9 Series HELIX 8 Series HELIX 7 G2N/G3N/G4N Series	1199ci HD 1159ci HD DI 1159ci HD 999ci HD 959ci HD DI	959ci HD 899ci HD 859ci HD DI 859ci HD

STEP 2

Incrociate il numero dei gruppi per trovare il cavo di collegamento.

SECONDO MODELLO DEL NETWORK				
		1	2	3
PRIMO MODELLO DEL NETWORK	1	Ethernet Cable	Ethernet Cable plus (1) AS EC QDE	Ethernet Cable plus (1) AS EC QDE
	2	Ethernet Cable plus (1) AS EC QDE	Ethernet Cable plus (2) AS EC QDE	Ethernet Cable plus (2) AS EC QDE
	3	Ethernet Cable plus (1) AS EC QDE	Ethernet Cable plus (2) AS EC QDE	Ethernet Cable plus (2) AS EC QDE

Modello	Cavi richiesti
APEX and SOLIX Series	AS EC 5/10/15/20/30E*
HELIX 15, 12, 10, 9, 8 Series	AS EC 5/10/15/20/30E plus AS EC QDE
HELIX 7 G2N/G3N/G4N Series	AS EC 5/10/15/20/30E plus AS EC QDE

Codice KD	Cat.	Descrizione	Listino IVA inclusa
JH-ASEC10E	JHC	Cavo Ethernet, 10ft (3m), Femmina-Femmina.	€ 81,00
JH-ASEC15E	JHC	Cavo Ethernet, 15ft (4,5m), Femmina-Femmina.	€ 87,00
JH-ASEC20E	JHC	Cavo Ethernet, 20ft (6m), Femmina-Femmina.	€ 94,00
JH-ASEC30E	JHC	Cavo Ethernet, 30ft (10m), Femmina-Femmina.	€ 147,00
JH-ASECX30E	JHC	Prolunga cavo Ethernet 30' (10m), Femmina-Maschio.	€ 147,00
JH-ASECQDE	JHC	Cavo adattatore Ethernet	€ 43,00
JH-ASETH5PGL	JHC	Ethernet switch a 5 porte, waterproof	€ 468,00

ACCESSORI VARI

Codice KD	Cat.	Descrizione	Listino IVA inclusa
JH-AS ETH NMEA2K	JHC	Black box waterproof, per creare un network NMEA 2000®.	€ 352,00
JH-RC 2	JHC	Comando a distanza Bluetooth per HELIX	€ 202,00
JH-UC H5	JHC	Protezione in neoprene per HELIX 5	€ 30,00
JH-UC H7	JHC	Protezione in neoprene per HELIX 7	€ 30,00
JH-UC H7R2	JHC	Coperchio di protezione rigido per HELIX 7 ad incasso tutti i modelli	€ 59,00
JH-UC H89	JHC	Coperchio rigido per HELIX 8 & 9	€ 69,00
JH-IDMKH5	JHC	Guarnizione per montaggio ad incasso per Helix 5.	€ 61,00
JH-IDMKH7R	JHC	Kit di montaggio ad incasso (include staffa e hardware) per Helix 7.	€ 86,00
JH-IDMKH7R2	JHC	Kit di montaggio ad incasso (include staffa e hardware) per Helix 7 G4/G4N.	€ 102,00
JH-IDMKH89R	JHC	Kit di montaggio ad incasso (include staffa e hardware) per Helix 8/9.	€ 110,00
JH-IDMKH910R	JHC	Kit di montaggio ad incasso (include staffa e hardware) per Helix 10.	€ 94,00
JH-IDMKH12R	JHC	Kit di montaggio ad incasso (include staffa e hardware) per Helix 12.	€ 125,00
JH-IDMKH15	JHC	Kit di montaggio ad incasso (include staffa e hardware) per Helix 15.	€ 141,00
JH-IDMKS10R	JHC	Kit di montaggio ad incasso (include staffa e hardware) per Solix 10.	€ 110,00
JH-IDMKS12R	JHC	Kit di montaggio ad incasso (include staffa e hardware) per Solix 12.	€ 110,00
JH-IDMKS15R	JHC	Kit di montaggio ad incasso (include staffa e hardware) per Solix 15.	€ 125,00
JH-IDMKRMA13	JHC	Kit di montaggio ad incasso (include staffa e hardware) per Apex 13.	€ 125,00
JH-IDMKRMA16	JHC	Kit di montaggio ad incasso (include staffa e hardware) per Apex 16.	€ 133,00
JH-IDMKRMA19	JHC	Kit di montaggio ad incasso (include staffa e hardware) per Apex 19.	€ 141,00

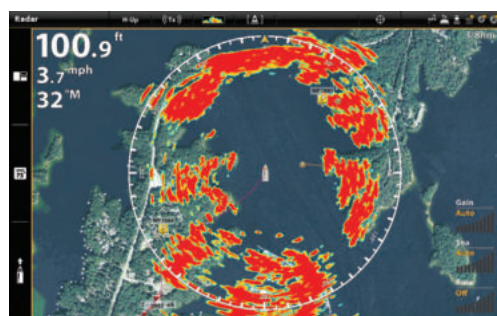
CHIRP RADAR

Ecco la nuova generazione dei radar CHIRP Humminbird. Questa tecnologia fornisce immagini estremamente dettagliate dei target, sia distanti che molto vicini. L'antenna è leggera e altamente efficiente per ridurre anche il consumo energetico.

HB 2124 CHIRP RADAR

Alcuni modelli Humminbird compatibili necessitano di cavi opzionali:

Modelli	Cavi richiesti
APEX and SOLIX Series	Built-in
HELIX G2N/G3N/G4N Series	AS EC QDE (#720074-1)



TECNOLOGIA STATO SOLIDO

Grazie alla tecnologia allo stato solido, il radar Humminbird è sicuro, affidabile e leggero. Con un peso di 5,6 Kg, l'unità radar pesa il 50% in meno rispetto ai tradizionali radar a magnetron e offre emissioni sicure con un trasmettitore radar a bassa potenza. È anche pronto per l'uso in pochi secondi, senza un lungo periodo di riscaldamento.

COMPRESSIONE CHIRP

Oltre ad un eccellente dettaglio sui target vicini, la compressione CHIRP garantisce che una maggiore energia raggiunga i target, per un miglioramento dell'immagine a lungo raggio.

IMMAGINE RADAR SUPERIORE

Con il radar Humminbird CHIRP vedrai tutto con maggiore dettaglio: litorali, boe, altre imbarcazioni, gruppi di gabbiani e temporali.

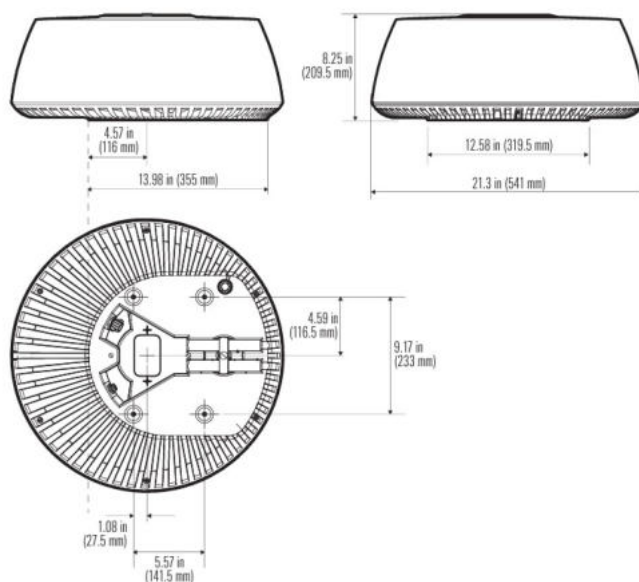
SPECIFICHE

Antenna Dimension	21" Enclosed Dome
Antenna Type	Patch Array
Peak Power Output	20W
Transmit Frequency	9354 to 9446 MHz
Beamwidth (nominal)	4.9° Horizontal and 20° Vertical
Input Voltage	12 or 24 VDC (Min: 10.8V, Max: 31.2V)
Networking	Ethernet
Max. Range Scale	1/16" to 24 nautical miles
Power Consumption	Transmit Mode 17W; Standby Mode 7W
Duplexer	Circulator
Pulse Widths (3dB)	40 ns to 14.7 µs
CHIRP Lengths	400 ns to 20 µs
CHIRP Bandwidth	Up to 32 MHz
IF Bandwidth	26 MHz
Noise	Less than 4dB
Polarization	Horizontal
Weight	5.6 kg (12.3 lb)
Waterproofing	IPX6



Codice KD	Cat.	Descrizione	Listino IVA inclusa
JH-HB1224CR	JHBX	2kw CHIRP Radar Radome, Ethernet cavo incluso	€ 2.035,00

Radar Scanner Dimensions



AUTOPILOTA

I supercollaudati piloti automatici Humminbird, derivati da modelli per uso professionale, sono ottimizzati per l'utilizzo su imbarcazioni a motore sia con entrobordo che con fuoribordo.

Precisi, affidabili, semplici da calibrare e da utilizzare, ti permettono di raggiungere in tranquillità lo spot di pesca lasciandoti libero di preparare l'attrezzatura. Una sicurezza anche con vento forte e mare formato.



SC 110



SC 110 AUTOPILOT KIT (shown)



SC 110 KIT W/O FB (rudder feedback not included)

SCP 110



FXC 110



SCP CABLE 30



FB 30

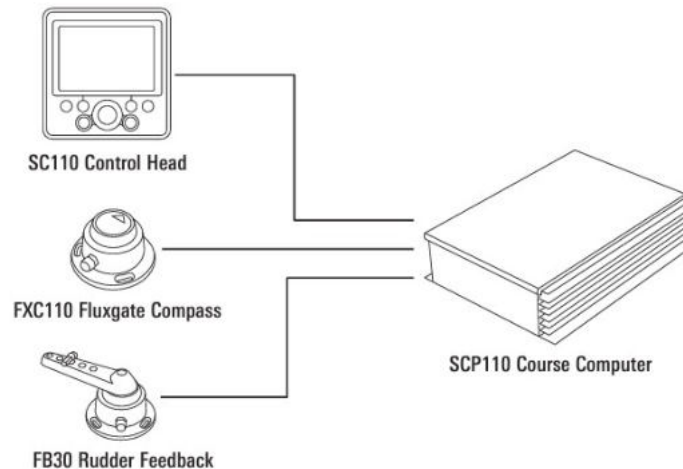


HHRP 17-12

HHRP 11-12 (shown)

Codice KD	Cat.	Descrizione	Listino IVA inclusa
JH-SC110AK	JHBX	Package Autopilota (Computer/Unità Controllo/Bussola/Feedback/Cavi)	€ 2.930,00
JH-SC 110AK/WF	JHBX	Package Autopilota (senza Feedback)	€ 2.675,00
JH-SC110CU	JHBX	Unità di controllo SC110	€ 805,00
JH-SCP110	JHBX	Computer Autopilota con Rate Gyro SCP110	€ 1.465,00
JH-FB30	JHBX	Trasduttore angolo di barra FB30	€ 405,00
JH-FXC110	JHBX	Bussola Fluxgate FXC110	€ 345,00
JH-HHRP11-12	JHBX	Pompa reversibile, 1 litro/min, 12 VDC	€ 1.060,00
JH-HHRP17-12	JHBX	Pompa reversibile, 1.6 litri/min, 12 VDC	€ 1.060,00

700047-1 SC110 Autopilot System Configuration





HUMMINBIRD®



KD S.r.l. Via B. Quaranta, 55 20139 MILANO Italy | +39 02 97386080 | info@kditaly.com | www.kditaly.com/fishing