

**XPLORE™**

**MEGA LIVE2**



**HUMMINBIRD  
LISTINO AL PUBBLICO  
FEBBRAIO 2026**



# BENVENUTI NEL ONE-BOAT NETWORK.

Noi di Humminbird, Minn Kota e Cannon non abbiamo in comune solo un indirizzo. In comune abbiamo la stessa passione per la pesca e un unico obiettivo: costruire dispositivi che ti facciano trascorrere al meglio il tuo tempo libero. Per questo abbiamo creato ONE-BOAT NETWORK: i più avanzati strumenti per la pesca diventano ancora più efficaci facendoli lavorare insieme. Il nostro team è costantemente impegnato nella ricerca affinché i nostri prodotti possano comunicare tra di loro offrendo più potenzialità, capacità e prestazioni.



 **HUMMINBIRD®**



**ONE-BOAT  
NETWORK®**



#### NAVIGAZIONE AUTOMATICA

Concentrati sulla pesca e lascia al tuo Humminbird fare il resto. Seleziona una batimetria dal fishfinder e premi follow. Il tuo motore Minn Kota seguirà in automatico il contorno della batimetria selezionata.



#### CONTROLLO DEL MOTORE

Direttamente dal tuo fishfinder Humminbird puoi controllare il tuo motore Minn Kota per direzionare la barca, inserire l'ancoraggio Spot-Lock o addirittura mettere in acqua o tirare su il tuo Minn Kota.

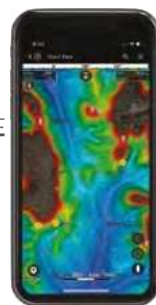


**ANCORAGGIO ACQUE BASSE**  
 I modelli Humminbird con Bluetooth possono comunicare senza fili con i sistemi di ancoraggio per acque basse Talon e Raptor.



**TRAINA DI PRECISIONE**  
 Puoi controllare fino a 4 affondatori Cannon dal tuo display Humminbird regolando la profondità singolarmente o tutti insieme.

**CONTROLLO DA SMARTPHONE**  
 Accedi al tuo Humminbird o Minn Kota dal cellulare e regola le funzionalità. Con l'App One-Boat Network puoi ora aggiornare il software, effettuare controlli tecnici e altro ancora.

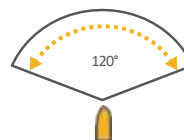


**NEW**

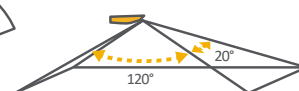
# MEGA **LIVE** 2 REALITY

## REALITY TV

E' il momento dello show. Abbiamo ampliato le prestazioni della nostra tecnologia MEGA LIVE con l'introduzione di MEGA Live2 Imaging. Questa tecnologia sonar offre la chiarezza di MEGA Imaging in azione dal vivo, così potrai vedere i pesci e il resto del mondo sottomarino con dettagli incredibili, osservando anche le tue prede mentre si avvicinano all'esca. Le visualizzazioni MEGA Live 2 Imaging sono fornite da un trasduttore opzionale compatibile con tutti i modelli APEX, SOLIX G3 (con aggiornamento sw) e XPLORE.



Edge-to-Edge  
Chiarezza del  
MEGA Imaging

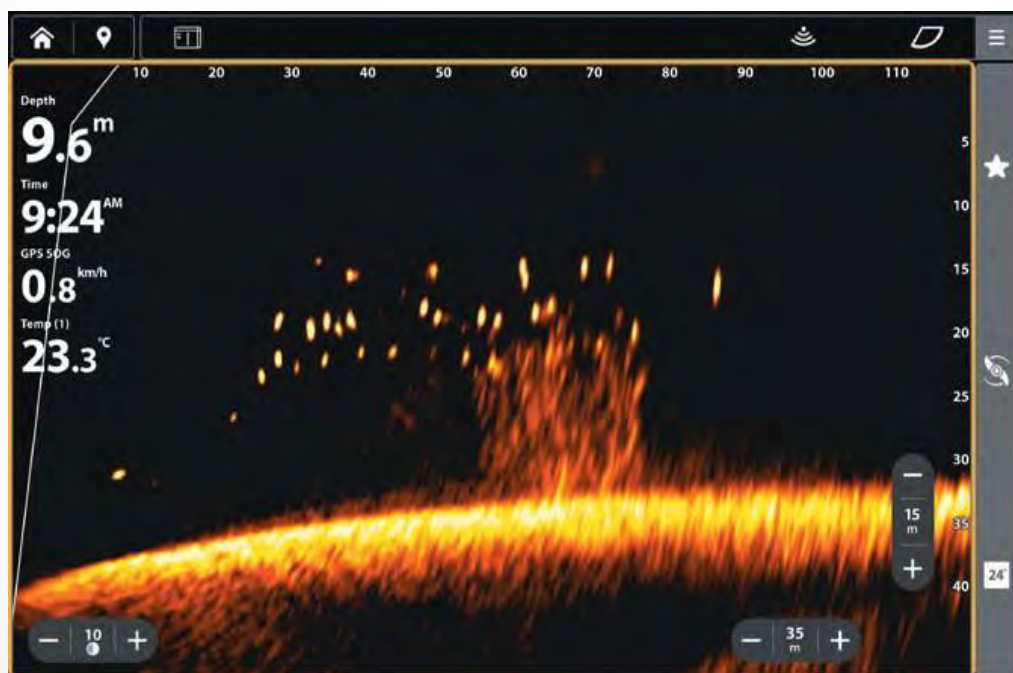


LARGHEZZA DI BANDA  
OTTIMALE  
Per Massimizzare la pesca



### MODELLI COMPATIBILI

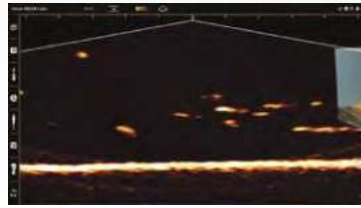
- ✦ APEX (tutti i modelli)
- ✦ SOLIX (modelli G3)
- ✦ XPLORE (tutti i modelli)



# TRE MODALITA' DI VISUALIZZAZIONE

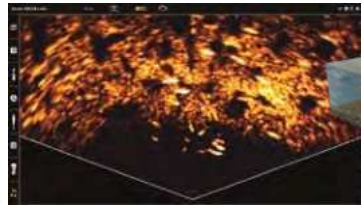
## DOWN MODE

L'angolo del trasduttore è ideale per vedere immagini dettagliate della struttura e dei pesci sotto l'imbarcazione consentendoti di calare facilmente una lenza.



## LANDSCAPE MODE PELAGIC MODE

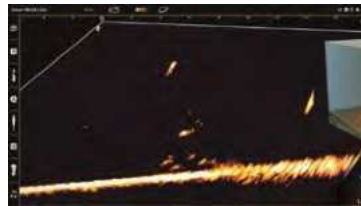
Perfetto per raccogliere informazioni in acque poco profonde. Questo angolo del trasduttore sfrutta appieno il display widescreen per mostrarti cosa c'è davanti e intorno alla tua barca.



Utilizza anche la nuova modalità Target Boost in acque libere per evidenziare esclusivamente i «pelagici».

## FORWARD MODE

La visione Forward Mode è perfetta per mostrarti cosa c'è davanti alla tua barca in modo chiaro e dettagliato.



## OPZIONI DI MONTAGGIO

Puoi montare il trasduttore MEGA Live 2 direttamente sul gambo del tuo motore Minn Kota. Dppure per un controllo completamente indipendente, passa a MEGA Live 2 TargetLock (vedi pagine successive) con una serie di funzionalità automatiche. Infine puoi scegliere il supporto fisso da poppa per MEGA Live 2.

MEGA LIVE 2



MEGA LIVE 2  
TARGETLOCK



**LIVE**

**SEGUI IL  
CAMPIONE**

Dopo aver vinto il Bassmaster Classic 2023, Jeff Gustafson ha elogiato MEGA Live Imaging come una delle sue chiavi per la vittoria.

Codice KD	Cat.	Descrizione	Listino IVA inclusa
JH-MLIVE2	JHBX	Trasduttore MEGA LIVE 2	€ 2.205,00
JH-MLIVE2TM	JHBX	Supporto fisso da poppa per MLIVE2	€ 170,00
JH-MLIVETLUP	JHBX	Kit TARGET LOCK per MLIVE2	€ 1.605,00
JH-411840-1	JHBX	Comando a distanza per TARGET LOCK	€ 150,00
JH-740211-1	JHBX	Kit Dual Mount per MEGA LIVE TARGET LOCK e MEGA 360	€ 305,00



# HUMMINBIRD MEGA **LIVE 2** TARGETLOCK



## TARGET AGGANCIATO. PESCE IN CANNA.

A differenza di qualsiasi sistema di montaggio per trasduttore, MEGA Live 2 Imaging TargetLock si blocca sul tuo target con la semplice pressione di un tasto, anche mentre l'imbarcazione è in movimento o è ancorata con Minn Kota Spot-Lock. TargetLock si muove automaticamente ed in modo indipendente sia dal motore che dai movimenti della barca, tenendo il trasduttore sempre puntato sul tuo spot di pesca. Sbalorditivo !!!

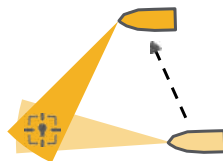


# PUNTA L'ECOSCANDAGLIO SUL TARGET E CONCENTRATI SOLO SULLA PESCA.



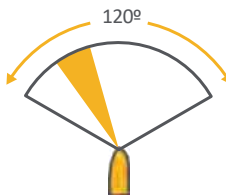
## TARGETLOCK

Punta il trasduttore MEGA Live sul target: con TargetLock rimarrà puntato indipendentemente dai movimenti della barca o del motore Minn Kota.



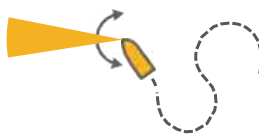
## MEGA LIVE

Ottieni una visione in tempo reale a 120° indipendente dai movimenti del motore Minn Kota.



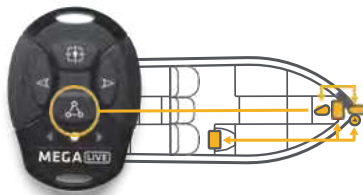
## MINNKOTA

Controlla sia il trasduttore MEGA Live che il motore Minn Kota Ultrex tramite la pedaliera.



## ONE-BOAT NETWORK

Questo tasto programmabile può attivare MEGA Live Sweep Mode, Minn Kota Steer, o inserire un waypoint sul tuo Humminbird.



TARGETLOCK  
IN AZIONE >



### MODELLI COMPATIBILI

- APEX (tutti i modelli)
- SOLIX (modelli G3)
- XPLORE (tutti i modelli)
- Minn Kota Ultrex (45", 52", 60")



## MEGA LIVE 2 TARGETLOCK



## MEGA 360 IMAGING

Queste due tecnologie Humminbird possono essere usate in contemporanea. Per il montaggio utilizza il kit Dual Mount per Ultrex.



HUMMINBIRD

# MEGA 360 IMAGING

## ENTRA NEL CERCHIO DELLA VERITA'.

Circondati di dettagli. MEGA 360 Imaging spazia fino a 38 metri in ogni direzione intorno alla tua barca per fornire le immagini più chiare che tu abbia mai visto delle strutture, del fondale e dei pesci, anche mentre sei fermo. Ciò significa lanci più accurati e più efficaci ... a tutto tondo.

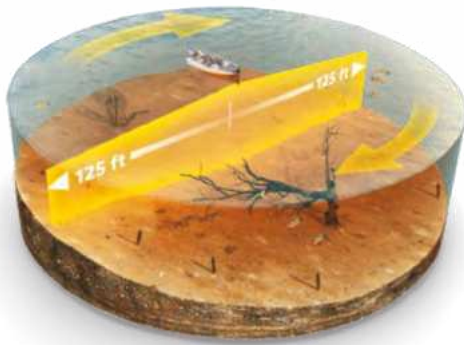


### MODELLI COMPATIBILI

- » APEX (tutti i modelli)
- » SOLIX (G2-G3)
- » XPLORE (tutti i modelli)
- » Helix 8-15 G4N (MEGA Imaging+)
- » HELIX 8-12 G3N (MEGA Imaging+)



## DETTAGLI A 360 GRADI



## CONCENTRATI SUL SETTORE GIUSTO



## OPZIONI DI MONTAGGIO

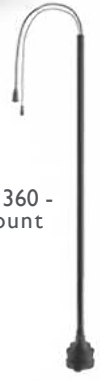
Puoi montare il trasduttore MEGA 360 Imaging direttamente sul Minn Kota Ultrex o tramite il kit UNIVERSAL con staffa oppure puoi anche acquistare il MEGA 360 Imaging NM - No Mount e adattarlo alle tue esigenze di montaggio.



mega 360 -  
ultrex



mega 360 -  
universal



mega 360 -  
no mount

Codice KD	Cat.	Descrizione	Listino IVA inclusa
JH-M360U2	JHBX	Trasduttore MEGA 360 Imaging 2 (kit montaggio per Ultrex)	€ 1.685,00
JH-411390-1	JHBX	Trasduttore MEGA 360 50" Universal (include staffe di montaggio)	€ 2.080,00
JH-411580-1	JHBX	Trasduttore MEGA 360 50" Universal NM (senza staffe di montaggio)	€ 1.560,00



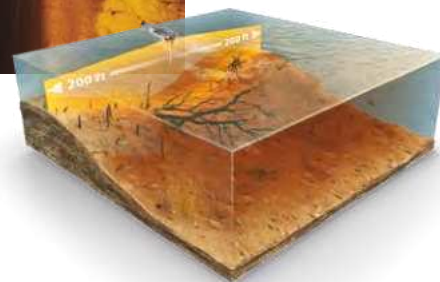
HUMMINBIRD

# MEGA IMAGING

## DETTAGLI MAI VISTI.

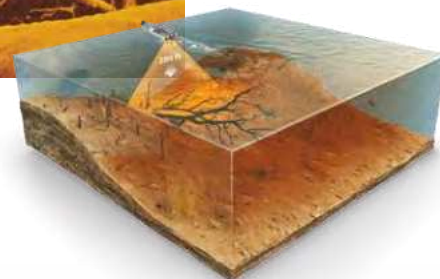
### MEGA SIDE IMAGING®

Humminbird Side Imaging utilizza un fascio ultrasottile per acquisire una "istantanea sonar" dell'area a sinistra e a destra della tua posizione. L'immagine viene quindi aggiunta alle immagini scattate immediatamente prima e dopo per creare una vista incredibilmente dettagliata del fondale. La parte centrale scura dello schermo rappresenta la colonna d'acqua sotto la tua barca. Le parti più chiare all'estrema sinistra e destra dello schermo mostrano il fondale a sinistra e a destra della tua barca. Tieni presente che Side Imaging visualizza l'acqua e il terreno del fondale ed i pesci su cui la tua barca è appena passata. Ogni struttura apparirà come una forma luminosa con un'"ombra" scura adiacente. Generalmente, le ombre lunghe indicano che l'oggetto è alto e le ombre piccole indicano qualcosa di basso.



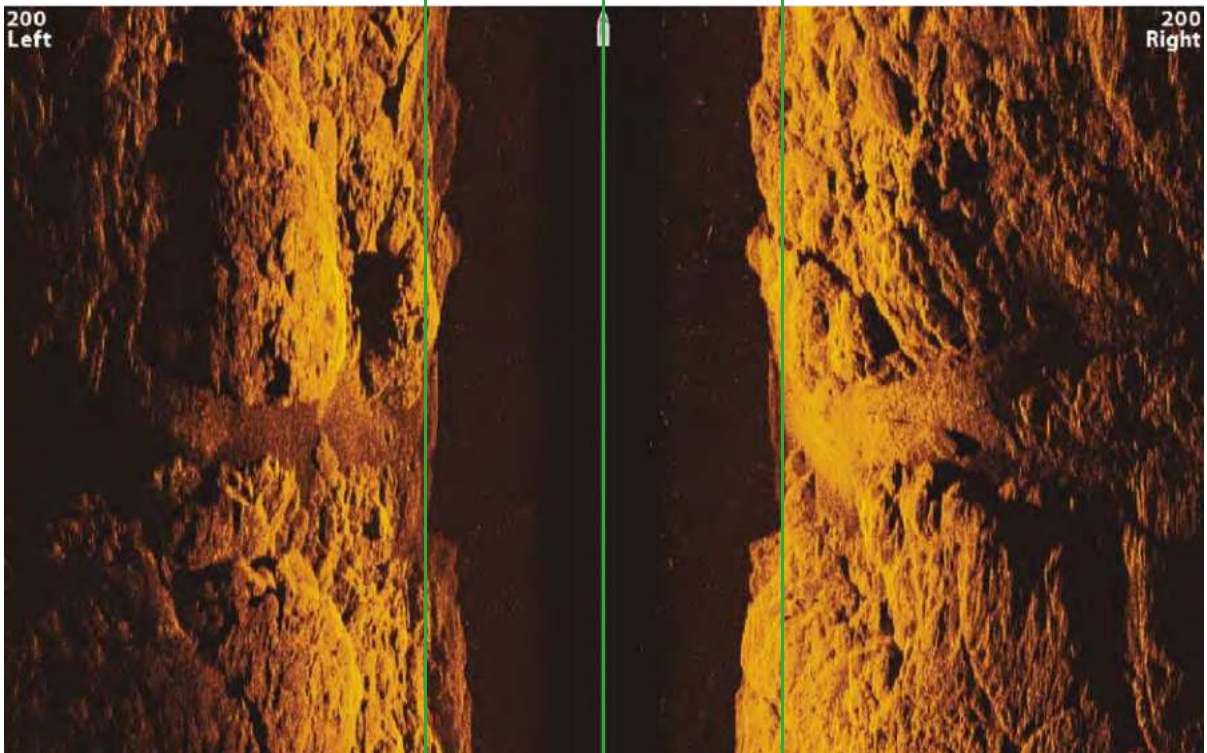
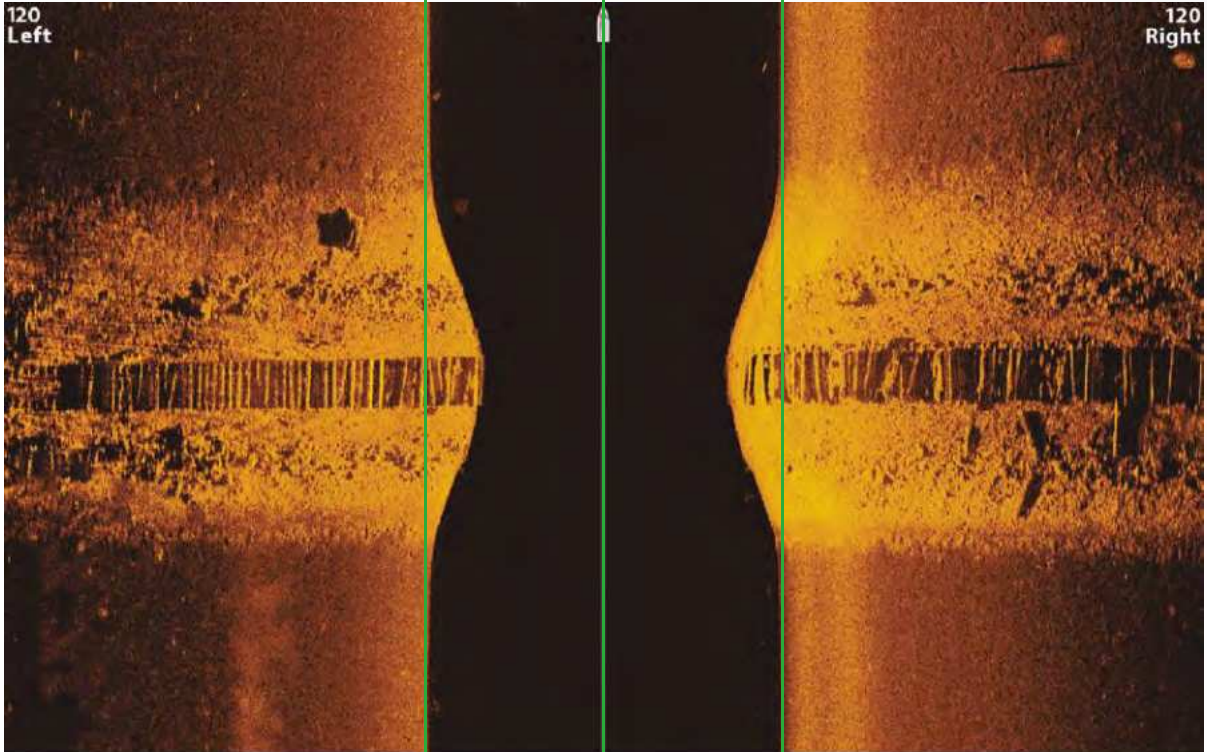
### MEGA DOWN IMAGING®

Come MEGA Side Imaging, Humminbird Down Imaging utilizza un sottilissimo fascio ad alta frequenza per creare immagini realistiche di strutture, vegetazione e pesci. Ma a differenza del MEGA Side Imaging, i ritorni del Down Imaging sono orientati in modo identico ai tradizionali ritorni del sonar rivolti verso il basso.





PIEGA LA PAGINA COME INDICATO PER CAPIRE COME FUNZIONA SIDE IMAGING

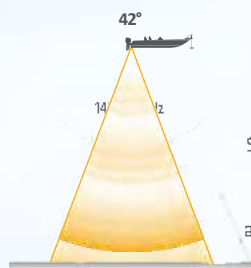


HUMMINBIRD

# DUAL SPECTRUM

## LA RICERCA INIZIA CON IL MIGLIOR TRASDUTTORE.

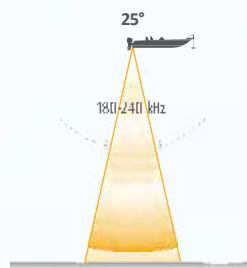
Non lasciarti ingannare da belle immagini. Il nostro trasduttore CHIRP Low Q è il vero campione. Utilizzando una maggiore copertura per rilevare pesci, strutture e fondale, questo cavallo di battaglia rende possibili archi di pesce altamente definiti e una chiara separazione dei bersagli grazie al sonar CHIRP a doppio spettro. Centimetro per centimetro, impulso per impulso, è il miglior sonar della sua categoria. Nessun dubbio. Disponibile sui modelli APEX, SOLIX, XPLORE e alcuni HELIX.



### WIDE MODE

Massima Copertura

Cerca in lungo e in largo. Scegli la modalità Wide per il vertical jigging, in acque poco profonde o quando desideri semplicemente avere una visione più ampia del mondo sottostante.



### NARROW MODE

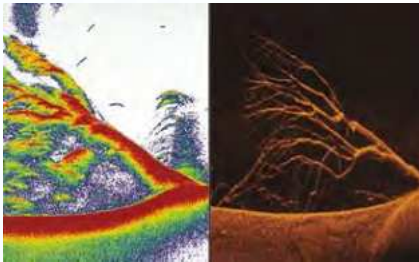
Massimo Dettaglio

Concentrati sulle piccole cose che fanno una grande differenza. La modalità Narrow ti consente di prendere di mira singoli pesci, o separare i pesci dalla struttura e dal fondo con precisione laser.

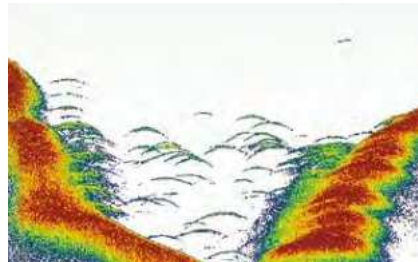


# CHIRP

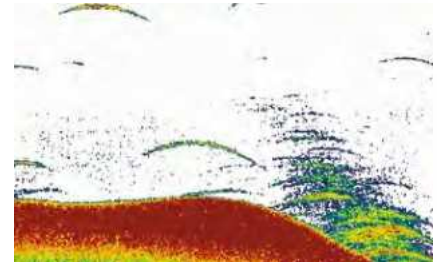
FORTI RITORNI  
SENZA DISTURBI



SUPERIORE SEPARAZIONE  
DEI TARGET



ARCHI DEI PESCI  
CHIARAMENTE DEFINITI



## DOPPIO CANALE SONAR

La serie APEX è in grado di offrire un doppio canale sonar per supportare anche trasduttori Airmar. In questo modo oltre alle tecnologie Humminbird al top come MEGA Side Imaging+\*, MEGA Down Imaging+\* e CHIRP Dual Spectrum, potrai avere un canale dedicato fino a 2kW con ID trasduttore per una configurazione semplice e veloce.





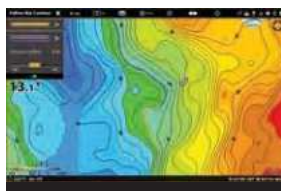
HUMMINBIRD

# AUTOCHART

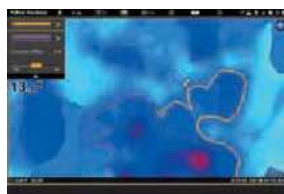
Crea una mappa super-dettagliata dei tuoi spot di pesca preferiti grazie alla funzione Humminbird AutoChart LIVE inclusa in tutti i nuovi modelli APEX, SOLIX, XPLORE e HELIX con GPS. Mappa il fondale mentre peschi, con otto ore di registrazione incluse. Una volta che la tua mappa è attiva, potrai visualizzare anche il tipo di vegetazione e la durezza del fondale o utilizzarla per seguire una batimetrica tramite i-Pilot Link. Il futuro della cartografia digitale per la pesca è arrivato. Sali a bordo.

## MEMORIZZA E CONDIVIDI

Gli ecoscandagli Humminbird con AutoChart Live hanno una memoria di otto ore inclusa. Per avere anni di memorizzazione puoi acquistare una cartuccia SD AutoChart ZeroLine. Potrai così anche esportare i dati e condividerli con gli amici.



**BATIMETRICHE**  
AutoChart LIVE disegna una mappa della tua zona di pesca con le linee batimetriche ed un'etichetta che ne identifica la profondità.



**DUREZZA FONDALE**  
AutoChart LIVE è in grado di indicare anche la consistenza del fondale.



**ERBAI**  
AutoChart LIVE è in grado di identificare e di mappare anche gli erbai o altri tipi di vegetazione.

Codice KD	Cat.	Descrizione	Listino IVA inclusa
JH-600033-1M	JHC	Cartuccia SD AutoChart ZeroLine Europa	€ 135,00
JH-600032-1M	JHC	Software AutoChart PRO PC Europa	€ 330,00

## CARTOGRAFIA

Tutti i modelli Humminbird con GPS hanno una cartografia di base incorporata e sono compatibili con le carte opzionali Navionics.

La cartografia Navionics+ fornisce mappe nautiche per la navigazione in mare e in acque interne, con fiumi, insenature e oltre 42.000 laghi di tutto il mondo. Scegli tra aree di copertura ampie (Large: Mediterranean & Black Sea / ecc.) o formate di carte più piccoli (Regular: Mediterranean Sea Central & West / Italy, Adriatic Sea / Aegean Sea, Sea of Marmara / ecc.).

Oppure (per tutti i modelli Humminbird da 7" in su) potrai anche optare per le carte Navionics Platinum+, con funzionalità aggiuntive come foto aeree e visualizzazione 3D.

**NAVIONICS**  
A Garmin Brand

Codice KD	Cat.	Descrizione	Listino IVA inclusa
N-010-13220-00	NB	Carta Navionics+ SD/MSD - REGULAR	€ 159,99
N-010-13224-00	NB	Carta Navionics+ SD/MSD - LARGE	€ 249,99
XXX	NB	Carta Navionics Platinum+ SD/MSD - REGULAR	€ 249,99
XXX	NB	Carta Navionics Platinum+ SD/MSD - LARGE	€ 349,99

# APEX SERIES

## DETTAGLI MAI VISTI PRIMA.

Benvenuti al top. La serie APEX rende visibili i dettagli più incredibili del sonar e delle carte nautiche. Scopri esattamente cosa c'è sotto e intorno alla tua barca, visualizzando pesci, strutture, dintorni e punti di interesse sullo schermo cristallino full HD. Aggiungi la potenza di funzionalità di rete avanzate come NMEA 2000®, doppie porte Ethernet e One-Boat Network per avere ancora più funzionalità di ricerca dei pesci e di controllo dell'imbarcazione. Costruita appositamente per i pescatori più esperti, la serie APEX può aiutarti a portare i tuoi traguardi di pesca ad un livello superiore.



# APEX SERIES

FULL-HDDISPLAY  
1920X1080

CROSS TOUCH  
INTERFACE

DUAL CORE  
PROCESSOR

CONNECTIVITY  
Ethernet (Dual Ports)

Bluetooth® Wi-Fi

HTML5 NMEA 2000

HDMI Video In/Out

CZONE Digital Switching

CHIRP Radar AIS



## FUNZIONI PREMIUM

L'attrezzatura della tua barca può darti grossi vantaggi durante la pesca. La serie APEX offre opzioni di rete avanzate oltre a funzioni premium come il sonar CHIRP a doppio canale, doppia Porta Ethernet, ingressi/uscite video HDMI, HTML5 e CZONE® supporto per la commutazione digitale.



## DESIGN ELEGANTE

Il display Cross Touch® ultra-sottile e full-HD offre una visione cristallina di ciò che c'è sotto la tua barca. Con varie opzioni di montaggio, il suo design elegante si integrerà perfettamente nella tua plancia di guida. Dal sonar alla navigazione fino alle informazioni sull'imbarcazione, lo schermo Full HD dà vita a ogni dettaglio con una chiarezza strabiliante.



SONAR  
MEGA Imaging+®  
Dual Spectrum CHIRP  
Dual Channel  
CHIRP Sonar  
MEGA 360 Imaging\*  
MEGA Live 162  
Imaging\*

GPS / CHARTS  
Built-In GPS  
Humminbird BaseMap  
AutoChart Live  
LakeMaster®\*\*  
CoastMaster\*  
Navionics\*



ONE-BOAT  
NETWORK®

\*Compatibile



# APEX SERIES

NETWORKING



APEX Series fa parte di  
One-Boat Network.



FULL  
HD  
1920x1080  
DISPLAY

CROSS TOUCH  
INTERFACE

MEGA SIDE  
IMAGING+

MEGA DOWN  
IMAGING+

DUAL SPECTRUM  
CHIRP

DUAL CHANNEL  
CHIRP SONAR

PRECISION  
GPS

HUMMINBIRD  
BASEMAP

AUTOCHART  
LIVE

DUAL PORT  
ETHERNET

HDMI  
IN/OUT

WI-FI

NMEA  
2000

# APEX SERIES | MEGASI+ CHARTPLOTTER

Sgrana gli occhi e scegli il display APEX che meglio si adatta alla plancia della tua imbarcazione. Tutti i modelli APEX sono compatibili con One-Boat Network e offrono il meglio della tecnologia Chartplotter e Sonar Humminbird, a partire dagli incredibili dettagli del MEGA Side Imaging+.



**APEX 19 MEGASI+ CHARTPLOTTER**  
full HD 18.5" display / 1920x1080v

**APEX 16 MEGASI+ CHARTPLOTTER**  
full HD 15.6" display / 1920x1080v

**APEX 13 MEGASI+ CHARTPLOTTER**  
full HD 13.3" display / 1920x1080v

## MODELLI SENZA TRASDUTTORE (ST)

Vuoi aggiungere un secondo display al tuo network Humminbird o vuoi scegliere un trasduttore diverso da quello proposto di serie? I modelli APEX ST (senza trasduttore) ti offrono questa possibilità di scelta.

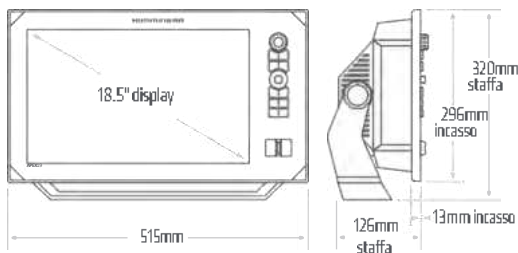
## TRASDUTTORI AIRMAR

Per applicazioni particolari si possono abbinare i trasduttori CHIRP Airmar agli ecoscandagli Apex e Solix. Contattaci per maggiori dettagli.

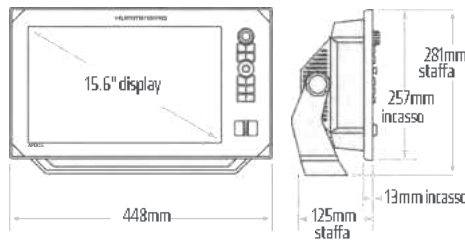


Codice KD	Cat.	Descrizione	Listino IVA inclusa
JH-A13-470/ST	JHBX	APEX 13 CHIRP MSI+ GPS ST (senza trasduttore)	€ 3.640,00
JH-A13-470	JHBX	APEX 13 CHIRP MSI+ GPS include trasduttore da poppa DS/MDI+/MSI+	€ 3.965,00
JH-A16-500/ST	JHBX	APEX 16 CHIRP MSI+ GPS ST (senza trasduttore)	€ 4.485,00
JH-A16-500	JHBX	APEX 16 CHIRP MSI+ GPS include trasduttore da poppa DS/MDI+/MSI+	€ 4.795,00
JH-A19-240/ST	JHBX	APEX 19 CHIRP MSI+ GPS ST (senza trasduttore)	€ 5.940,00
JH-A19-240	JHBX	APEX 19 CHIRP MSI+ GPS include trasduttore da poppa DS/MDI+/MSI+	€ 6.255,00

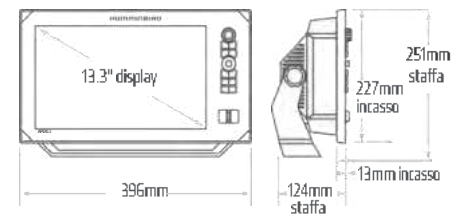
APEX 19



APEX 16



APEX 13



ADDONS



Humminbird LakeMaster | Humminbird LakeMaster Premium  
Humminbird iCastMaster | Humminbird iCastMaster Premium  
Humminbird AutoHard Zero Line | Navionics | Navionics+  
Navionics HotMaps Platinum | Navionics Platinum+



COMPATIBILI CON  
LA APP ONE-BOAT  
NETWORK

# XPLORE SERIES

## LA NUOVA FRONTIERA DEL FISH FINDER

La serie XPLORE è veloce come un fulmine e focalizzata al laser sulle funzionalità preferite dai pescatori. Trova i tuoi punti di pesca più velocemente e sincronizza 10.000 punti di pesca con colori e icone personalizzati sul tuo telefono tramite un nuovo sistema di gestione dei waypoint. Ottieni l'immagine più chiara di ciò che c'è sotto con la compatibilità con il nostro miglior sonar, incluso MEGA Live 2 rivolto in avanti. Si collega ai prodotti Minn Kota e li controlla a comando, dall'abilitazione della navigazione GPS avanzata all'installazione di ancore in acque basse, con compatibilità One Boat Network. Con le nostre tecnologie più avanzate e un'interfaccia facile da usare, XPLORE ha molto di più.



# XPLORE SERIES

XPLORE 9 1280x720  
XPLORE 10 1280 x 800  
XPLORE 12 1280 x 800

CROSS TOUCH  
INTERFACE

QUAD CORE  
PROCESSOR

CONNETTIVITÀ

Ethernet Bluetooth  
Wi-Fi  
NMEA 2000  
CHIRP Radar

SONAR

MEGA Imaging+  
Dual Spectrum CHIRP  
MEGA 360  
MEGA Live 2

GPS/CHARTS

Built-In GPS  
AutoChart Live  
Navionics\*



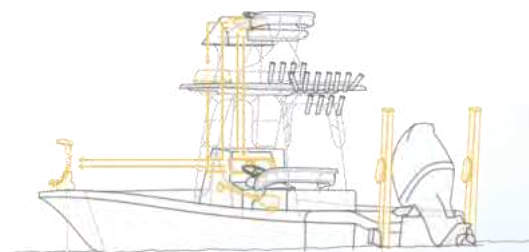
ONE-BOAT  
NETWORK®

\*Compatible



## ADATTALO A TE

L'intuitiva interfaccia ti consente di prendere il controllo del tuo Xplore dal primo istante. In base alle situazioni utilizza MEGA Imaging, Dual Spectrum CHIRP, AutoChart Live e personalizza la visualizzazione sul display. Utilizza la tastiera o il touchscreen per accedere alle tue viste preferite, ai dati di navigazione, ai dati motore, agli accessori come il motore MinnKota Quest o WR.



## NETWORKING AVANZATO

XPLORE supporta Ethernet e Bluetooth per il collegamento a One-Boat Network ed è compatibile con accessori NMEA2000, WiFi, Airmar xID, Radar CHIRP. Il sistema è nato pronto per Minn Kota



## CROSS TOUCH

Controlla le funzionalità del tuo XPLORE grazie all'interfaccia tattile CROSS TOUCH e soprattutto al nuovo sistema operativo. Tutto quello che puoi fare con il touch-screen lo puoi fare anche con la tastiera - così anche in condizioni estreme non perderai mai il controllo.





# XPLORE SERIES

NETWORKING



XPLORE Series fa parte di One-Boat Network.



CROSS TOUCH  
INTERFACE



MEGA SIDE  
IMAGING+



MEGA DOWN  
IMAGING+



DUAL SPECTRUM  
CHIRP



PRECISION  
GPS



HUMMINBIRD  
BASEMAP



AUTOCHART  
LIVE



ETHERNET  
NETWORKING



WI-FI



NMEA  
2000



# XPLORE SERIES | MEGASI+ · MEGADI+ · CHIRP · GPS

Per vincere qualsiasi sfida affidati ai display della serie SOLIX. L'incredibile potenza del processore, abbinata ad un display di grandi dimensioni ed all'intuitività del Cross Touch, ti permettono di accedere facilmente alle videate Sonar, con MEGA Imaging+ e Dual Spectrum Chirp, ed alla cartografia, con funzionalità AutoChart Live.

MODELLI SENZA TRASDUTTORE (ST)  
Vuoi aggiungere un secondo display al tuo network Humminbird o vuoi scegliere un trasduttore diverso da quello proposto di serie? I modelli XPLORE ST (senza trasduttore) ti offrono questa possibilità di scelta.



**XPLORE 12 MEGA SI+GPS**  
12,1" display / 1280x800v

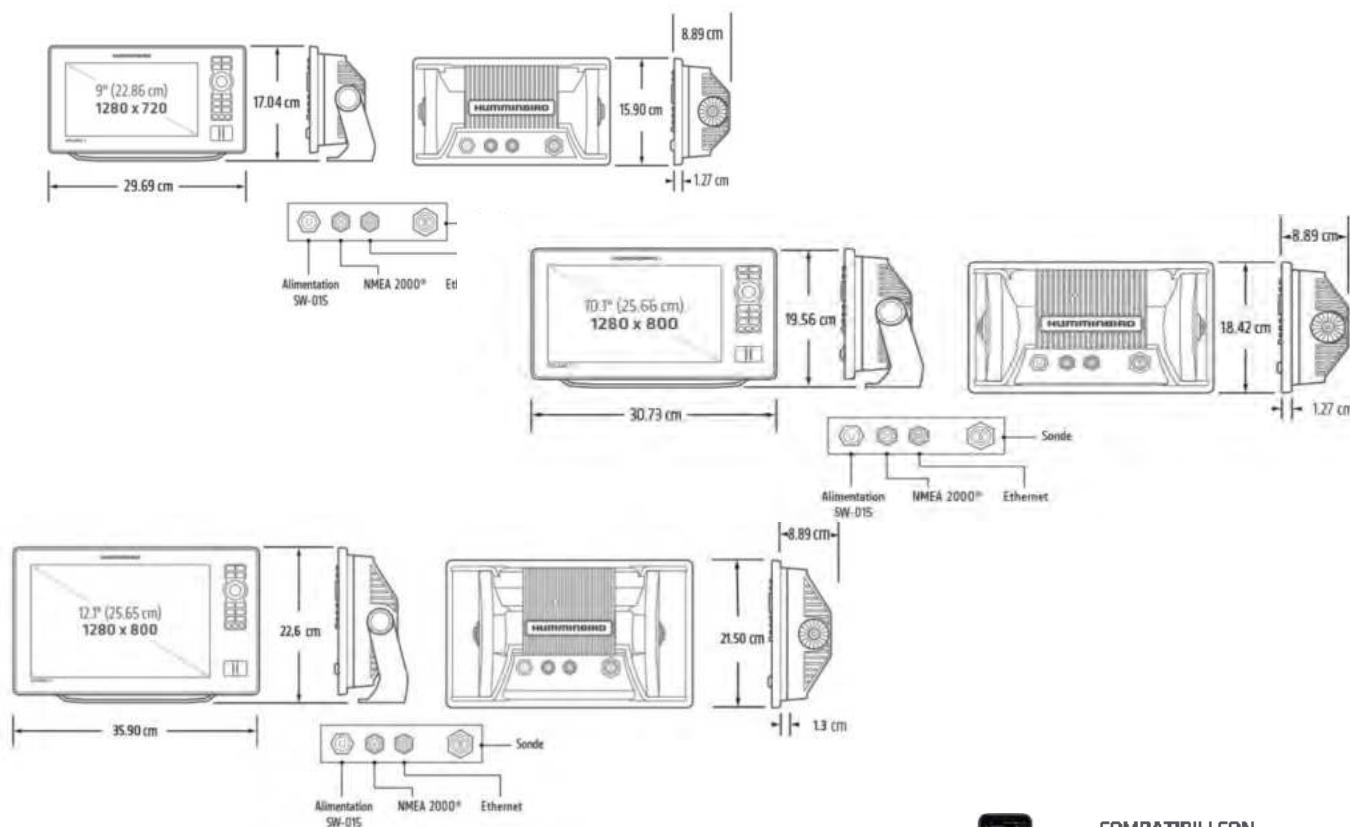
**XPLORE 10 MEGA SI+GPS**  
10" display / 1280x800v

**XPLORE 9 MEGA SI+GPS**  
9" display / 1280x720v

TRASDUTTORI AIRMAR  
Per applicazioni particolari si possono abbinare i trasduttori CHIRP Airmar agli ecoscandagli Apex e Solix. Contattaci per maggiori dettagli.



Codice KD	Cat.	Descrizione	Listino IVA inclusa
JH-X9-000/ST	JHCX	<b>XPLORE 9 CHIRP CMSI+ GPS ST (senza trasduttore)</b>	€ 1.855,00
JH-X9-000	JHCX	<b>XPLORE 9 CHIRP CMSI+ GPS</b>	€ 2.135,00
JH-X10-010/ST	JHCX	<b>XPLORE 10 CHIRP CMSI+ GPS ST (senza trasduttore)</b>	€ 2.675,00
JH-X10-010	JHCX	<b>XPLORE 10 CHIRP CMSI+ GPS</b>	€ 2.955,00
JH-X12-020/ST	JHCX	<b>XPLORE 12 CHIRP CMSI+ GPS ST (senza trasduttore)</b>	€ 3.360,00
JH-X12-020	JHCX	<b>XPLORE 12 CHIRP CMSI+ GPS</b>	€ 3.640,00



ADDONS



Humminbird LakeMaster | Humminbird LakeMaster Premium  
Humminbird iCastMaster | Humminbird iCastMaster Premium  
Humminbird AutoChart Zero Line | Navionics | Navionics+  
Navionics HotMaps Platinum | Navionics Platinum+



COMPATIBILI CON  
LA APP ONE-BOAT  
NETWORK



# HELIX SERIES

G4N

G4

G3

Ogni momento di una battuta di pesca è importante. Con la Serie HELIX troverai la tua preda più rapidamente, grazie alla semplicità di utilizzo, alla velocità di reazione ed a tecnologie all'avanguardia come Mega Imaging+, Dual Spectrum CHIRP, Auto-Chart Live, Ethernet, Bluetooth, WiFi, NMEA2000. Scegli un modello HELIX 5 G3 o Helix 7 G4 o G4N in base alle tue esigenze di pesca ad un prezzo accattivante e avvicinati alla tecnologia Humminbird.

# HELIX SERIES

**G4N** NETWORKING

**HELIX SERIES** | MEGASI · CHIRP · GPS



La Serie HELIX G4N fa parte di One-Boat Network.



Questi modelli HELIX includono tutte le tecnologie Humminbird: dal Side Imaging, per vedere lateralmente rispetto alla barca, al Down Imaging e al Dual Spectrum CHIRP. Tutti con networking.

**HELIX 7 MEGA SI GPS** **G4N**  
7" DISPLAY / 1024h x 600v

**HELIX 7 CHIRP DS GPS** **G4N**  
7" DISPLAY / 1024h x 600v



ADDONS



MEGA LIVE  
IMAGING



# HELIX SERIES

**G4 + G3** NON-NETWORKING

I modelli HELIX non-networking offrono le tecnologie dei modelli superiori di gamma, come MEGA Imaging, Dual Spectrum CHIRP e AutoChart Live. Con HELIX non sarai più solo.

## HELIX SERIES SI · DI · CHIRP · GPS



**HELIX 7 MEGA SI GPS** **G4**  
HD 7" display / 1024x600v

**HELIX 7 CHIRP SI GPS** **G4**  
HD 7" display / 1024x600v

**MEGA SIDE  
IMAGING**

**MEGA DOWN  
IMAGING**

**DUAL SPECTRUM  
CHIRP**

**SIDE  
IMAGING**

**DOWN  
IMAGING**

**DUALBEAM  
PLUS**

**PRECISION  
GPS**

**HUMMINBIRD  
BASEMAP**

**AUTOCHART  
LIVE**

## HELIX SERIES DI·CHIRP·GPS



**HELIX 7 MEGA DI GPS** <sup>G4</sup>  
 7" DISPLAY / 1024HX600V  
 #610

**HELIX 5 CHIRP DI GPS** <sup>G3</sup>  
 5" DISPLAY / 800H X 480V  
 #670

## HELIX SERIES CHIRP·GPS



**HELIX 5 CHIRP GPS** <sup>G3</sup>  
 5" DISPLAY / 800H X 480V  
 #660

## HELIX SERIES DI·DUAL BEAM



**HELIX 5 DI** <sup>G2</sup>  
 5" DISPLAY / 800H X 480V  
 #H5DI-G2

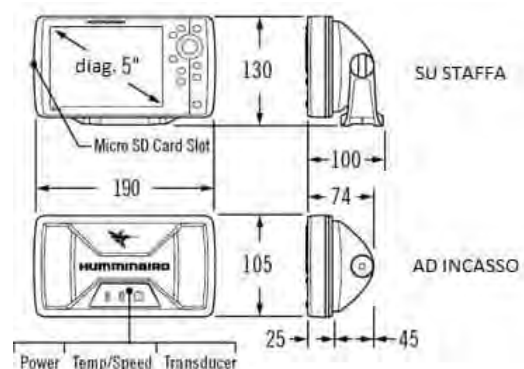
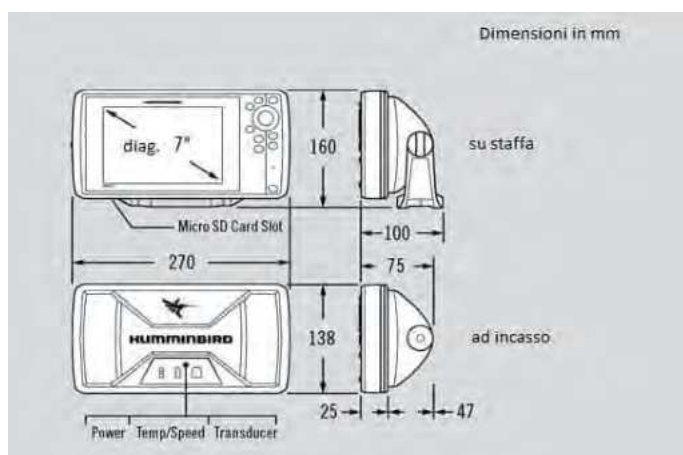
**HELIX 5 SONAR** <sup>G2</sup>  
 5" DISPLAY / 800H X 480V  
 #H5S-G2

### HELIX Series G4N

Codice KD	Cat.	Descrizione	Listino IVA inclusa
JH-H7-650	JHC	HELIX 7 CHIRP MSI GPS G4N include trasduttore da poppa DS, MDI & MSI	€ 1.240,00
JH-H7-640	JHC	HELIX 7 CHIRP MDI GPS G4N include trasduttore da poppa DS, MDI	€ 1.170,00
JH-H7-630	JHC	HELIX 7 CHIRP DS GPS G4N include trasduttore da poppa Dual Spectrum	€ 1.020,00

### HELIX Series G4-G3-G2

Codice KD	Cat.	Descrizione	Listino IVA inclusa
JH-H7-590	JHC	HELIX 7 CHIRP SI GPS G4 include trasd. da poppa DS, DI & SI (no MEGA)	€ 840,00
JH-H7-620	JHC	HELIX 7 CHIRP MSI GPS G4 include trasduttore da poppa DS, MDI & MSI	€ 1.020,00
JH-H5-670	JHC	HELIX 5 CHIRP DI GPS G3 include trasduttore da poppa DS & DI	€ 555,00
JH-H7-610	JHC	HELIX 7 CHIRP MDI GPS G4 include trasduttore da poppa DS & MDI	€ 930,00
JH-H5-660	JHC	HELIX 5 CHIRP GPS G3 include trasduttore da poppa Dual Spectrum	€ 495,00
JH-H7-600	JHC	HELIX 7 CHIRP DS GPS G4 include trasduttore da poppa Dual Spectrum	€ 840,00
JH-H5S-G2	JHC	HELIX 5 SONAR G2 include trasduttore da poppa Dual Beam (no GPS)	€ 405,00
JH-H5DI-G2	JHC	HELIX 5 DI G2 include trasduttore da poppa Dual Beam & DI (no GPS)	€ 450,00
JH-H5G-G2	JHC	HELIX 5 GPS G2 (no Sonar)	€ 435,00





# PIRANHA MAX 4

Proprio come un Piranha ... piccolo, ma molto cattivo. Oggi con un display più ampio (4.3") e più dettagliato (272x480 pixel). Disponibile in due versioni: DualBeam e Down Imaging. Grazie alla nuova interfaccia software ancora più semplice da usare. Fai un confronto con altri strumenti di questo prezzo e scoprirai che nessuno offre le stesse prestazioni dei PiranhaMAX 4.

## PIRANHAMAX 4 DI



4.3" display  
272H x 480V  
256 Color

### SONAR

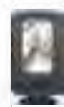
Down Imaging and Dual Frequency  
200 kHz / 2B @ -111dB  
455 kHz / 1S @ -111dB

Depth: 180 m (20) 200 kHz  
98 m (20) 455 kHz  
98 m (Down Imaging)

240W Warts (PTP), 100 Warts (RMS)



## PIRANHAMAX 4



4.3" display  
272H x 480V  
256 Color

### SONAR

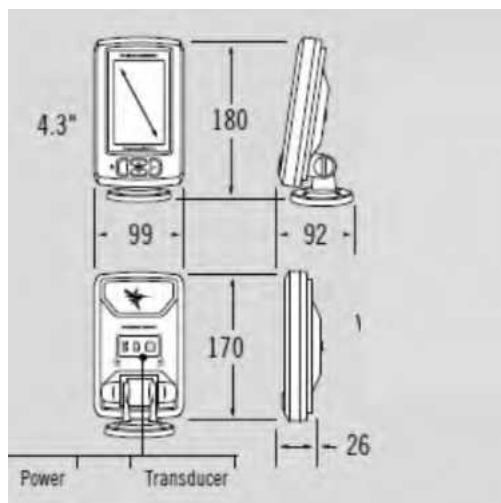
Dual Frequency  
200 kHz / 2B @ -111dB  
455 kHz / 1S @ -111dB

Depth: 180 m (20) 200 kHz  
98 m (20) 455 kHz

240W Warts (PTP), 100 Warts (RMS)



Codice KD	Cat.	Descrizione	Listino IVA inclusa
JH-PM4	JHC	PiranhaMAX 4 include trasduttore da poppa Dual Beam	€ 220,00
JH-PM4DI	JHC	PiranhaMAX 4 DI include trasduttore da poppa Dual Beam & DI	€ 325,00



## TRASDUTTORI DA POPPA

Codice KD	Cat.	Descrizione	Listino IVA inclusa
JH-XNT928T	JHC	Trasduttore da poppa Dual Beam, 28/16°, 200/455kHz, Temp	€ 165,00
JH-XNT920T	JHC	Trasduttore da poppa Single/Dual Beam 20/60° 200/83kHz, Temp	€ 165,00
JH-XNT1420T	JHC	Trasduttore da poppa Single/Dual Beam 20/60° 200/83kHz, Temp	€ 173,00
JH-XNT9DB74T	JHC	Trasduttore da poppa Dual Beam, 20/74°, 200/50 kHz, Temp, per max profondità modelli XD	€ 205,00
JH-XNT1474T	JHC	Trasduttore da poppa Dual Beam, 20/74°, 200/50 kHz, Temp, per massima profondità	€ 231,00
JH-XNT9HWT	JHC	Trasduttore da poppa Dual Spectrum CHIRP, Temp, cavo 6 m	€ 175,00
JH-XNT14HWT	JHC	Trasduttore da poppa Dual Spectrum CHIRP, Temp, cavo 6 m	€ 205,00
JH-XNT9DIT	JHC	Trasduttore da poppa Down Imaging 83/200/455 kHz, Temp	€ 232,00
JH-XM9MDIT	JHC	Trasduttore da poppa MEGA DI, DualBeam PLUS, 20/60/86/55°, 200/83/455/800/1200 kHz, temp	€ 343,00
JH-XNT9HWMDI75T	JHC	Trasduttore da poppa con MEGA Down Imaging, Dual Spectrum CHIRP, Temp, cavo 6 m	€ 380,00
JH-XM9HWMDIT	JHC	Trasduttore da poppa con MEGA Down Imaging+, Dual Spectrum CHIRP, Temp, cavo 6 m	€ 455,00
JH-XM14HWMDIT	JHC	Trasduttore da poppa con MEGA Down Imaging+, Dual Spectrum CHIRP, Temp, cavo 6 m	€ 455,00
JH-XNT9SI180T	JHC	Trasduttore da poppa Compact Dual/Side Imaging, 20/74/84°, 83/200/455/800 kHz, Temp	€ 310,00
JH-XHS9HDSI180T	JHC	Trasduttore da poppa Dual/HD Side Imaging, 20/74/84°, 200/83/455/800 kHz, Temp	€ 405,00
JH-XM920MSIT	JHC	Trasduttore da poppa MEGA DI, DualBeam PLUS, 20/60/86/55°, 200/83/455/800/1200 kHz, temp	€ 630,00
JH-XM1420MSIT	JHC	Trasduttore da poppa MEGA DI, DualBeam PLUS, 20/60/86/55°, 200/83/455/800/1200 kHz, temp	€ 630,00
JH-XNT9HWMSH150T	JHC	Trasduttore da poppa MEGA Side Imaging, MEGA Down Imaging, Dual Spectrum CHIRP, Temp	€ 380,00
JH-XM9HWMSIT	JHC	Trasduttore da poppa MEGA Side Imaging+, MEGA Down Imaging+, Dual Spectrum CHIRP, temp	€ 755,00
JH-XM14HWMSIT	JHC	Trasduttore da poppa MEGA Side Imaging+, MEGA Down Imaging+, Dual Spectrum CHIRP, temp	€ 755,00
JH-XM14HWCMSIT	JHC	Trasduttore da poppa CMEGA Side Imaging+, MEGA Down Imaging+, Dual Spectrum CHIRP, temp	€ 675,00

## TRASDUTTORI DA INTERNO

Codice KD	Cat.	Descrizione	Listino IVA inclusa
JH-XP920T	JHC	Trasduttore da interno Single o Dual Beam, 20°/60°, 200/83 kHz, adattatore per Temp.	€ 170,00
JH-XP1420T	JHC	Trasduttore da interno Single o Dual Beam, 20°/60°, 200/83 kHz, adattatore per Temp.	€ 202,00
JH-XP9HW	JHC	Trasduttore da interno Dual Spectrum CHIRP, Narrow Beam - 25°, 180-240 kHz, Wide Beam - 42°, 140-200 kHz	€ 175,00
JH-XP14HW	JHC	Trasduttore da interno Dual Spectrum CHIRP, Narrow Beam - 25°, 180-240 kHz, Wide Beam - 42°, 140-200 kHz	€ 220,00

## TRASDUTTORI PASSANTI

Codice KD	Cat.	Descrizione	Listino IVA inclusa
JH-SSTH14HWMSI+T	JHC	Trasduttore passante acciaio inox, MSI+, MDI+, DS CHIRP, Temp, scarpetta idrodinamica, accessori di montaggio e cavo 6 m	€ 1.410,00
JH-XFM920	JHC	Trasduttore passante a basso profilo, Single/Dual Beam, 20/60°, 200/83kHz, Temp	€ 174,00
JH-XTH9DB74P	JHC	Trasduttore passante Dual Beam, 20/74°, 200/50 kHz, Temp, per max profondità modelli XD	€ 450,00
JH-XPTH1474T	JHC	Trasduttore passante Dual Beam, 20/74°, 200/50 kHz, Temp, per max profondità modelli XD	€ 475,00
JH-XPTH9HWT	JHC	Trasduttore passante Dual Spectrum CHIRP, Temp, cavo 6 m	€ 245,00
JH-XPTH14HWT	JHC	Trasduttore passante Dual Spectrum CHIRP, Temp, cavo 6 m	€ 317,00
JH-XPTH920MSIT	JHC	Trasd. passante MEGA SI, MEGA DI, DualBeam PLUS, 20/60/86/55°, 200/83/455/800/1200 kHz, T	€ 710,00
JH-XPTH1420MSIT	JHC	Trasd. passante MEGA SI, MEGA DI, DualBeam PLUS, 20/60/86/55°, 200/83/455/800/1200 kHz, T	€ 788,00
JH-XPTH9HWMSIT	JHC	Trasduttore passante MEGA SI+, MEGA DI+, Dual Spectrum CHIRP, Temp	€ 830,00
JH-XPTH14HWMSIT	JHC	Trasduttore passante MEGA SI+, MEGA DI+, Dual Spectrum CHIRP, Temp	€ 830,00

## ACCESSORI PER TRASDUTTORI

Codice KD	Cat.	Descrizione	Listino IVA inclusa
JH-ECM10	JHC	Prolunga per trasduttore, 3m, 7pin	€ 85,00
JH-ECM30	JHC	Prolunga per trasduttore, 10m, 7 pin	€ 110,00
JH-ECM314W10	JHC	Prolunga per trasduttore 3m	€ 130,00
JH-ECM314W30	JHC	Prolunga per trasduttore 10m	€ 145,00
JH-9MSIDBY	JHC	Cavo a Y. Consente di collegare un trasd. Side Imaging e un trasd. 2D a un unico eco Hbird.	€ 75,00
JH-9MSILRY	JHC	Cavo a Y. Consente di collegare un trasd. Side Imaging destro e sinistro a un unico eco Hbird.	€ 75,00
JH-14MDSIDBY	JHC	Cavo a Y per trasduttori. Consente di collegare contemporaneamente un trasduttore Side Imaging e un trasduttore 2D a un unico eco Hbird.	€ 95,00
JH-14MDSILRY	JHC	Cavo a Y per trasduttori. Consente di collegare contemporaneamente un trasduttore Side Imaging destro e sinistro a un unico eco Hbird.	€ 95,00

# NMEA 2000

Dati dell'imbarcazione, condizioni meteorologiche o dell'acqua: visualizza tutto sul tuo fishfinder Humminbird con la rete NMEA 2000. Personalizza facilmente le finestre dei dati in base alle tue esigenze. Concentrati su una singola lettura o visualizza più indicatori contemporaneamente per un quadro più completo. Collega il cavo di rete NMEA 2000 direttamente a tutti i modelli APEX, SOLIX, XPLORE e HELIX G4N.



HB N2K SINGLE STARTER KIT M #700064-1

HB N2K DUAL STARTER KIT M (SHOWN) #700065-1



### Cavi e connettori

HB N2K Drop cable: 0.5M M	#720117-2
HB N2K Drop cable: 2M M	#720117-2 (shown)
HB N2K Drop cable: 5M M	#720117-1
HB N2K Drop cable: 10M M	#720117-4
HB N2K Power T M	#7611037-1
HB N2K T Connector M	#7611038-1
HB N2K Terminator Female M	#700035-1
HB N2K Terminator Male M	#700036-1



### Cavi

AS QD NMEA 2000 (needed to adapt NMEA 2000 drop cable into quick-d-connect cable for HELIX G4N models)	#720114-1
AS NMEA (APEX adapter cable for NMEA0183 accessory)	#720115-1 (shown)



Codice KD	Cat.	Descrizione	Listino IVA inclusa
JH-700064	JHC	Starter KIT NMEA2000 - Single	€ 190,00
JH-700065	JHC	Starter KIT NMEA2000 - Double	€ 255,00
JH-760035	JHC	Connettore Terminale NMEA2000 - Femmina	€ 40,00
JH-760036	JHC	Connettore Terminale NMEA2000 - Maschio	€ 40,00
JH-760037	JHC	Connettore a T NMEA2000 con alimentazione	€ 65,00
JH-760038	JHC	Connettore a T NMEA2000	€ 60,00
JH-720117-1	JHC	Cavo di prolunga NMEA2000 - 0.5m	€ 60,00
JH-720117-2	JHC	Cavo di prolunga NMEA2000 - 2m	€ 75,00
JH-720117-3	JHC	Cavo di prolunga NMEA2000 - 5m	€ 90,00
JH-720117-4	JHC	Cavo di prolunga NMEA2000 - 10m	€ 135,00
JH-AS QD NMEA2000	JHC	Cavo adattatore NMEA2000 per HELIX G4N	€ 60,00
JH-AS NMEA	JHC	Cavo connessione NMEA0183 per Helix	€ 32,00

## ALIMENTAZIONE

I cavi sono disponibili in lunghezze standard di 1,8m (tranne APEX 3m), ma possono essere estesi con cavo 18 awg.

Modelli	Cavi
APEX e XPLORE Series e MEGA Libr	PC 13
SOLIX Series	PC 12
HELIX T5, T2, T0, 9, 8, 7, 5 Series	PC 11 (Recommended for all Down Imaging and Side Imaging products) PC HELIX 12v DC (Non adatto per installazioni permanenti)

PC 13

PC 12

PC 11



## ANTENNE GPS

Due possibilità di antenna GPS esterna. AS GRP per avere un dato di posizione estremamente preciso. AS GPS HS o AS GPS HS2K include un sensore bussola per avere, non solo il dato di posizione, ma anche la prua dell'imbarcazione sia in movimento che da fermo.

Alcuni modelli Humminbird richiedono accessori aggiuntivi.

Modello	Accessori Richiesti
APEX Series	Cavo AS GPS
SOLIX Series	Cavo AS GPS NMEA
XPLORE Series	Cavo non necessario
HELIX T5, T2, T0, 9, 8 Series	Cavo non necessario
HELIX T2N/E, H4/G4N Series	Cavo non necessario

AS GPSHS  
AS GPSHS2K  
AS GRP



Codice KD	Cat.	Descrizione	Listino IVA inclusa
JH-PC10	JHC	Cavo alimentazione - 1.8 m	€ 30,00
JH-PC11	JHC	Cavo alimentazione - 1.8 m	€ 32,00
JH-PC12	JHC	Cavo alimentazione - 1.8 m	€ 53,00
JH-PC13	JHC	Cavo alimentazione - 3 m	€ 90,00
JH-AS GRP	JHC	Ricevitore GPS/WAAS NMEA0183	€ 250,00
JH-AS GPS HS	JHC	Ricevitore GPS/WAAS NMEA0183 con bussola incorporata	€ 343,00
JH-AS GPS HS2K	JHC	Ricevitore GPS/WAAS NMEA2000 con bussola incorporata	€ 463,00
JH-AS GPS NMEA	JHC	Cavo adattatore per connettere un ricevitore esterno GPS (opz.)	€ 83,00
JH-AS GPS	JHC	Cavo adattatore per GPS esterno (con AS GRP / AS GPS HS)	€ 73,00

# ETHERNET NETWORKING

## CAVI ETHERNET

Per collegare tra loro due unità Humminbird Ethernet compatibili.

AS EC 10E (10 FT)

AS EC 15E (15 FT)

AS EC 20E (20 FT)

AS EC 30E (30 FT)



## CAVI ADATTATORI ETHERNET

Per collegare un HELIX 15/12/10/9/8/7, con un Ethernet-ready Serie 800/900/1100 e 700 HD.

AS EC QDE  
(12 IN)



## CAVO PROLUNGA ETHERNET

AS ECX 30E  
(30 FT)



## SWITCH ETHERNET 5 PORTE

Crea facilmente una rete con i fishfinder Humminbird con funzionalità Ethernet. Questo switch plug-and-play impermeabile consente di collegare fino a cinque componenti Ethernet. Alcuni modelli di sonar/GPS richiedono un adattatore aggiuntivo (vedi elenco a destra).

AS ETH 5PGL



APEX SOLIX XPLURE Series	AS E1 5/10/15/20/30E*
HELIX 15, 12, 10, 9, 8 Series	AS E1 5/10/15/20/30E plus AS E1 QDE
HELIX 7 i2N/G IN/i4N Series	AS E1 5/10/15/20/30E plus AS E1 QDE

Codice KD	Cat.	Descrizione	Listino IVA inclusa
JH-ASEC10E	JHC	Cavo Ethernet, 10ft (3m), Femmina-Femmina.	€ 90,00
JH-ASEC15E	JHC	Cavo Ethernet, 15ft (4,5m), Femmina-Femmina.	€ 95,00
JH-ASEC20E	JHC	Cavo Ethernet, 20ft (6m), Femmina-Femmina.	€ 105,00
JH-ASEC30E	JHC	Cavo Ethernet, 30ft (10m), Femmina-Femmina.	€ 155,00
JH-ASECX30E	JHC	Prolunga cavo Ethernet 30' (10m), Femmina-Maschio.	€ 165,00
JH-ASECQDE	JHC	Cavo adattatore Ethernet	€ 50,00
JH-ASETH5PGL	JHC	Ethernet switch a 5 porte, waterproof	€ 520,00

# ACCESSORI VARI

Codice KD	Cat.	Descrizione	Listino IVA inclusa
JH-UC H5	JHC	Protezione in neoprene per HELIX 5	€ 32,00
JH-UC H7	JHC	Protezione in neoprene per HELIX 7	€ 32,00
JH-UC H7R2	JHC	Coperchio di protezione rigido per HELIX 7 ad incasso tutti i modelli	€ 71,00
JH-IDMKH5	JHC	Guarnizione per montaggio ad incasso per Helix 5.	€ 58,00
JH-IDMKH7R	JHC	Kit di montaggio ad incasso (include staffa e hardware) per Helix 7.	€ 83,00
JH-IDMKH7R2	JHC	Kit di montaggio ad incasso (include staffa e hardware) per Helix 7 G4/G4N.	€ 98,00
JH-IDMKX9	JHC	Kit di montaggio ad incasso (include staffa e hardware) per Xplore 9	€ 136,00
JH-IDMKX10	JHC	Kit di montaggio ad incasso (include staffa e hardware) per Xplore 10	€ 136,00
JH-IDMKX12	JHC	Kit di montaggio ad incasso (include staffa e hardware) per Xplore 12	€ 136,00
JH-IDMKRMA13	JHC	Kit di montaggio ad incasso (include staffa e hardware) per Apex 13.	€ 151,00
JH-IDMKRMA16	JHC	Kit di montaggio ad incasso (include staffa e hardware) per Apex 16.	€ 151,00
JH-IDMKRMA19	JHC	Kit di montaggio ad incasso (include staffa e hardware) per Apex 19.	€ 151,00

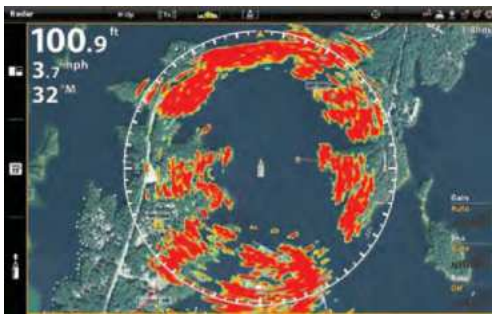
# CHIRP RADAR

Ecco la nuova generazione dei radar CHIRP Humminbird. Questa tecnologia fornisce immagini estremamente dettagliate dei target, sia distanti che molto vicini. L'antenna è leggera e altamente efficiente per ridurre anche il consumo energetico.

## HB 2124 CHIRP RADAR

Alcuni modelli Humminbird compatibili necessitano di cavi opzionali:

Modelli	Cavirichiesti
APCX / SOLIX / XPLIIR Series	Built-in
HELIX I2N/G IN/I4N Series	AS CI UDC (#720074-1)



### TECNOLOGIA STATO SOLIDO

Grazie alla tecnologia allo stato solido, il radar Humminbird è sicuro, affidabile e leggero. Con un peso di 5,6 Kg, l'unità radar pesa il 50% in meno rispetto ai tradizionali radar a magnetron e offre emissioni sicure con un trasmettitore radar a bassa potenza. È anche pronto per l'uso in pochi secondi, senza un lungo periodo di riscaldamento.

### COMPRESSIONE CHIRP

Oltre ad un eccellente dettaglio sui target vicini, la compressione CHIRP garantisce che una maggiore energia raggiunga i target, per un miglioramento dell'immagine a lungo raggio.

### IMMAGINE RADAR SUPERIORE

Con il radar Humminbird CHIRP vedrai tutto con maggiore dettaglio: litorali, boe, altre imbarcazioni, gruppi di gabbiani e temporali.

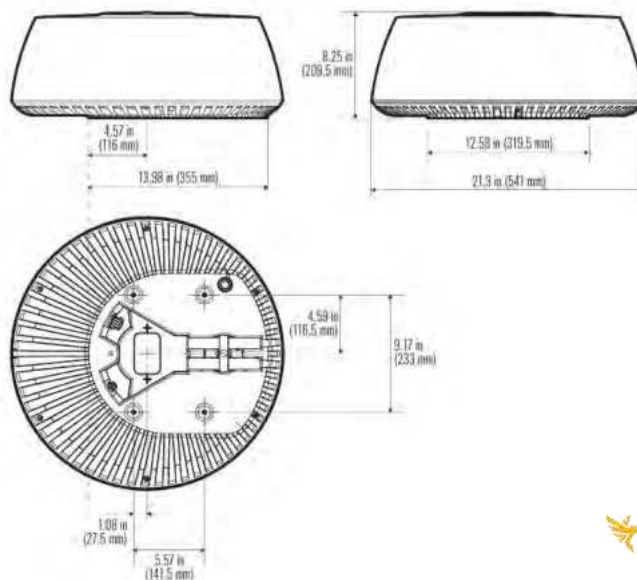
### SPECIFICHE

Antenna Dimension	21" Enclosed Dome
Antenna Type	Patch Array
Peak Power Output	20W
Transmit Frequency	9354 to 9446 MHz
Beamwidth (nominal)	4.9° Horizontal and 210° Vertical
Input Voltage	12 or 24VDC (Min: 10.8V, Max: 14.2V)
Networking	Ethernet
Max. Range Scale	1/16" to 24 nautical miles
Power Consumption	Transmit Mode: 17W; Standby Mode: 7W
Duplexer	Integrator
Pulse Widths (3dB)	40 ns to 14.7 μs
CHIRP Lengths	400 ns to 210 μs
CHIRP Bandwidth	11 pps to 12 MHz
IF Bandwidth	26 MHz
Noise	Less than 4dB
Polarization	Horizontal
Weight	5.6 kg (12.3 lb)
Waterproofing	IP66



Codice KD	Cat.	Descrizione	Listino IVA inclusa
JH-HB1224CR	JHBX	2kw CHIRP Radar Radome, Ethernet cavo incluso	€ 2.285,00

Radar Scanner Dimensions





**HUMMINBIRD®**



KD S.r.l. Via B. Quaranta, 55 20139 MILANO Italy | +39 02 97386080 | [info@kditaly.com](mailto:info@kditaly.com) | [www.kditaly.com/fishing](http://www.kditaly.com/fishing)